



**SOHO**  
GlobalHealth



**Titi Kamal & Christian Sugiono**  
Pasangan Selebriti

# 2019 ANNUAL REPORT



# TABLE OF CONTENTS

---

## Introduction

Content	2
Purpose, Vision and Core Values (PVCV)	3
SGH at A Glance	4
History	8

## 2019 Highlights

Message from the President Commissioner	12
Message from the President Director	18
2019 Performance and Financial Highlights	24
2019 Awards and Recognitions	26
2019 Significant Events	28

## Our Business

Our Strategy	38
Top Products	40
Our Innovation	41
Our Operations	52
Board of Commissioners Profile	54
Executive Team Profile	55

## Corporate Responsibility

SGH's Employees and Environmental Work	58
--	----

# PURPOSE, VISION, CORE VALUES (PVCV)

---

## OUR PURPOSE

We have a simple but clear purpose – **TO HOLD THE CARE OF HUMAN LIFE AS OUR HIGHEST PRIORITY.**

## OUR VISION

Our distinct Purpose and our operational expertise across our business processes will help realise our vision – **TO BE A HEALTHCARE LEADER AND THE PREEMINENT PROVIDER OF INNOVATIVE NATURAL PHARMACEUTICAL PRODUCTS. WE ARE A COMPANY THAT VALUES THE WELL-BEING OF THE COMMUNITY AND PROMOTES A HEALTHY LIFESTYLE IN A SOCIALLY RESPONSIBLE WAY.**

## OUR CORE VALUES

Our Purpose and Vision are ambitious. They are supported by our core values that are consistent with the expectation of our stakeholders and community.

### ABSOLUTE INTEGRITY

We adhere to the highest standards of ethical behavior within the internal and external business environment. We are committed to be transparent and compliant in all of our processes.



### MUTUAL RESPECT

We value diversity in team collaboration and nurture sustainable trusting relationships in everything we do.

### CULTURE OF DISCIPLINE

We will embed the culture that requires disciplined people who engage in disciplined thought and then take disciplined action towards achieving company objectives, and strive for self-discipline to follow its policies and procedures.

### PASSION FOR INNOVATION

We enable the innovative spirit and mindset in everything we do to continuously improve. We will embrace creative thinking in developing new products and services, and find better ways to solve problems and to face challenges.

# SGH AT A GLANCE

## SEKILAS TENTANG SGH

### OUR BUSINESS

#### BISNIS KAMI

SOHO Global Health is a leading healthcare company with a more than 70-year history and core competencies in the areas of natural/herbal health care products and services. Our more than 30 group brands range from best seller immunomodulator brands like Imboost to leading kids multivitamin brands like Curcuma Plus and Fitkom. Guided by our corporate purpose "We hold the care of human life as our highest priority," we help to prevent and treat diseases, promoting healthy lifestyle and the well-being of the community. Today we are creating a leading national enterprise built on strong brands and innovative ways of doing business.

We aim to bolster profitability and create value for our customers, shareholders and employees. Among healthcare professionals, patients and customers, the SOHO Global Health brand stands for trust, reliability and quality. Across our various businesses, our activities are guided by our corporate values of Absolute Integrity, Mutual Respect, Passion for Innovation and Culture of Discipline.

SOHO Global Health offers a unique and best-in-class platform in branding, sales & marketing, manufacturing and distribution to support future growth in the Indonesian market. Supported by over 2500 employees, SGH maintains coverage of ~90% of the targeted doctors, while distribution reaches over 41,000 outlets nationwide.

SOHO Global Health adalah perusahaan terkemuka di bidang kesehatan yang memiliki sejarah lebih dari 70 tahun dan keunggulan kompetensi di bidang layanan kesehatan dan produk alami/herbal. Lebih dari 30 merek grup kami berkisar dari imunomodulator terlaris seperti Imboost hingga merek multivitamin anak terkemuka seperti Curcuma Plus dan Fitkom. Dipandu oleh visi dan misi perusahaan kami, "Menjunjung kepedulian terhadap kehidupan manusia sebagai prioritas kami yang tertinggi," kami membantu mencegah dan mengobati penyakit, mempromosikan gaya hidup sehat dan kesejahteraan masyarakat. Hingga kini kami telah menciptakan perusahaan nasional terkemuka yang dibangun diatas merek yang kuat dan proses bisnis yang inovatif.

Kami mempunyai tujuan untuk meningkatkan profitabilitas dan menciptakan nilai bagi pelanggan, pemegang saham, dan karyawan kami. Di antara profesional kesehatan, pasien, dan pelanggan, merek SOHO Global Health mewakili kepercayaan, keandalan, dan kualitas. Di berbagai lini bisnis kami, kegiatan kami dipandu oleh nilai-nilai yang mengakar kuat yaitu Integritas Mutlak, Saling Menghormati, Semangat untuk Berinovasi dan Budaya Disiplin.

SOHO Global Health menawarkan platform unik dan terbaik di kelasnya dalam *branding*, penjualan & pemasaran, manufaktur, dan distribusi untuk mendukung pertumbuhan di pasar Indonesia di masa mendatang. Didukung oleh lebih dari 2500 karyawan, SGH mempertahankan *coverage* ~ 90% dari dokter yang ditargetkan, sementara distribusi mencapai lebih dari 41.000 outlet secara nasional.





### **Professional Products**

Pioneer and leader in the natural and herbal OTX category, marketed in the medical channel



### **Consumer Health**

Offers OTC drugs with therapeutic benefits & consumer products with health benefits



### **Unihealth**

Multi Level Marketing (MLM) business unit focusing on direct selling of beauty products and health supplements



### **Parit Padang Global (PPG)**

Distributing products for the Group and 40+ other third-party principals throughout Indonesia



### **Soho Global Medika (SGM)**

Marketing/Sales organisation partnering MNC MedTech companies



### **Alliance**

Contract Marketing and Licensing of specialty innovator pharmaceutical products from blue chip MNC partners



### **International Business**

Export of SGH products to selected destinations focusing on ASEAN for future growth



### **Toll Manufacturing**

Toll Manufacturing using SOHO Global Health's existing facilities

# OUR KEY COMPETITIVE ADVANTAGES

## KEUNGGULAN KOMPETITIF KAMI

### DELIVERING BEST-IN-CLASS INNOVATION IN HERBAL RESEARCH

#### MENGHADIRKAN INOVASI TERBAIK DI KELASNYA DALAM PENELITIAN HERBAL

Unleashing the potential of nature — that's what we at SOHO Global Health are good at. We are committed to discover and develop important natural/herbal based therapies to improve the lives of patients with lower side effects and bring to market products with strong clinical evidence. Our Curcuma plantation and research facility — SOHO Center of Excellence in Herbal Research (SCEHR) shows our commitment to focus on herbal research and cultivation with unyielding integrity to generate added value for our customers and society.

Mengembangkan potensi alam — itulah keunggulan kami di SOHO Global Health. Kami berkomitmen untuk mengembangkan terapi alami/herbal untuk meningkatkan kualitas hidup pasien dengan menghadirkan produk herbal dengan efek samping yang lebih rendah dilengkapi dengan studi klinis dan bukti-bukti pendukung yang kuat. Perkebunan Curcuma dan fasilitas penelitian kami — *SOHO Center of Excellence in Herbal Research (SCEHR)* menunjukkan komitmen kami untuk fokus pada penelitian dan budidaya herbal untuk menghasilkan nilai tambah bagi pelanggan dan masyarakat.

### PROVIDING EXTENSIVE DISTRIBUTION NETWORK

#### MENYEDIAKAN JARINGAN DISTRIBUSI YANG LUAS

Parit Padang Global (PPG) operates a wide distribution coverage for healthcare products in Indonesia. Its far-reaching network cover above 95% of hospitals and pharmacies nationwide as well as consumer outlets and modern outlets — through 25 branches, 3 sales offices and a sub-distributor network.

PPG's strong distribution capabilities serve as an important competitive edge for the Group, considering the complexity of covering the country's vast geographic area that comprises of over 17,000 islands across the equator. On top of distributing Group's proprietary products, PPG distributes products for the 40+ other third-party principals throughout Indonesia. PPG provides integrated distribution, SCM and logistics services for a full range of pharmaceutical, medical devices, and consumer products.

Parit Padang Global (PPG) mengoperasikan bisnis distribusi dengan cakupan yang luas untuk produk kesehatan di Indonesia. Jaringannya yang luas menjangkau lebih dari 95% rumah sakit dan apotek secara nasional serta *consumer outlet* dan *modern outlet* — melalui 25 cabang, 3 kantor penjualan, dan jaringan sub-distributor.

Kemampuan distribusi PPG yang kuat berfungsi sebagai daya saing yang penting bagi Grup, mengingat Indonesia memiliki wilayah geografis yang luas dan terdiri lebih dari 17.000 pulau di khatulistiwa. Selain mendistribusikan produk eksklusif Grup, PPG mendistribusikan produk untuk 40+ prinsipal pihak ketiga lainnya di seluruh Indonesia. PPG menyediakan layanan distribusi, SCM, dan pelayanan logistik yang terintegrasi untuk beragam produk farmasi, alat kesehatan, dan produk konsumen.

### BECOMING THE PARTNER OF CHOICE

#### MENJADI MITRA BISNIS PILIHAN

Partnerships are integral to our strategy as we focus our activities in areas relevant to providing quality healthcare and expanding access:

- We are strengthening strategic alliances/in-licensing of Rx products in a wide range of sales and marketing services with MNCs like Janssen, Gilead, Sanofi, Novartis, Cussons et al.

Kemitraan merupakan bagian integral dari strategi kami dimana kami memfokuskan aktifitas di bidang yang relevan untuk menyediakan layanan kesehatan yang berkualitas dan memperluas akses:

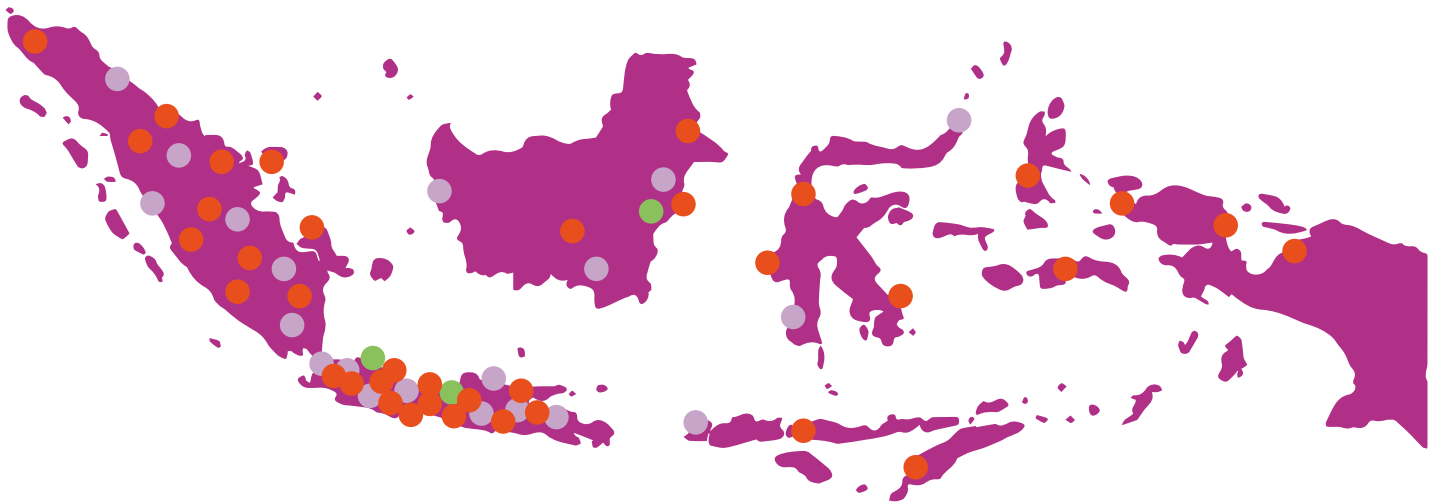
- Kami memperkuat *strategic alliance*/lisensi produk Rx melalui berbagai layanan penjualan dan pemasaran dengan perusahaan multinasional seperti Janssen, Gilead, Sanofi, Novartis, Cussons dan masih banyak lagi.

- We are expanding medical device partnerships as strategic local partner to access the market with MedTech MNCs like BBraun, Stryker Trauson, Medline et al.
- We are leveraging our manufacturing capabilities to provide contract manufacturing services for various dosage forms. A full-range of assistance, both on- and off-site, to streamline the manufacturing process is provided and catered to our partner's need, including: R&D, Regulatory, Manufacturing and Import / export process.

- Kami memperluas kemitraan alat kesehatan untuk mengakses pasar lokal dengan MedTech multinasional seperti BBraun, Stryker Trauson, Medline, dan masih banyak lagi.
- Kami meningkatkan kemampuan manufaktur kami untuk menyediakan layanan kontrak manufaktur untuk berbagai bentuk sediaan. Berbagai macam layanan, baik di dalam maupun luar proses produksi untuk merampingkan proses manufaktur tersedia untuk memenuhi kebutuhan mitra kami. Layanan termasuk: R&D, proses perijinan, manufaktur dan impor/ekspor.

## PPG DISTRIBUTION COVERAGE

### JANGKAUAN DISTRIBUSI PPG



#### Branches

Jakarta (2)	Medan
Bogor	Padang
Tangerang	Pekanbaru
Bandung	Palembang
Cirebon	Jambi
Semarang	Bandar Lampung
Solo	Makassar
Yogyakarta	Manado
Surabaya	Banjarmasin
Malang	Samarinda
Jember	Pontianak
Denpasar	Batam

#### Sales Offices

Balikpapan  
Kediri  
Karawang

#### Sub Distributors' Areas

Aceh	Klaten	Cianjur
Kisaran	Madiun	Sukabumi
Siantar	Gresik	Cirebon
Siak	Sidoarjo	Banyuwangi
Kerinci	Palangkaraya	Tuban-Bondowoso
Muara Bungo	Tarakan	Lombok
Bengkulu	Bontang	
Lubuklinggau	Gorontalo	
Babel	Ternate	
Tanjung Pinang	Palu	
Kotabumi	Kendari	
Serang	Ambon	
Indramayu	Kupang	
Subang	Mataram	
Garut	Jayapura	
Kuningan	Sorong	
Purwokerto	Manokwari	
Magelang	Jakarta	

# HISTORY

## SEJARAH



N.V. Soho Pharmaceutische Industrie en Handel Maatschappij (currently known as PT Soho Industri Pharmasi) was established as the pioneer and trend-setter in the use of natural products in prescription market

**1951**

PT Soho Industri Pharmasi expanded its business portfolio by introducing OTC products

**1992**

**1946**

N.V. Ethica Handel Maatschappij (currently known as PT Ethica Industri Farmasi) founded by Mr. Tan Tjhoen Lim as an injectables focused pharmaceutical company



**1956**

PT Parit Padang was established as the distribution arm of the business



**2005**

Alliance business was established to provide a full-service solution for MNCs looking to enter the Indonesian pharmaceutical market



- SOHO OTC business expanded to Consumer Health products
- First export to international markets

**2006**

PT Soho Global Medika was established to seize the market opportunity created by the growth of the medical device & medical equipment segment

**2012**

- Embraced new Purpose, Vision and Core Values (PVCV) as guiding principles to sustainably grow the business
- Announced partnership with Quadria Capital, a growth focused private equity fund with healthcare industry & regional specialization

**2015**

**2009**

PT Universal Health Network ("Unihealth") was established to increase the number of consumer touch points via multilevel marketing/direct selling

**UNIHEALTH**  
a SOHO Global Health company

**2013**

- Formed a Joint Venture with Fresenius Kabi, a global leader in Injectable Generics through the sale of a 51% stake in PT Ethica Industri Farmasi
- Natural Wellness campaign: Harnessing nature for a healthier Indonesia



**2017**

Jan 7<sup>th</sup>, 2017 marked a notable milestone for PPG (Parit Padang Global) as PPG officially launched SAP as its new ERP platform. The new integrated enterprise management system is expected to streamline our business processes, drive efficiencies and ensure data integrity and accuracy throughout the Company





**Siap Hadapi Puasa  
dan Lebaran Tahun Ini**



★  
Immuno Modulator  
**PENJUALAN  
NO.1  
DI INDONESIA**  
Berdasarkan Data Nielsen  
2018



**Semua Momen Terlindungi!**

# 2019 HIGHLIGHTS

---

## **SUSTAIN THE MOMENTUM**

Over the past five years, SOHO Global Health has executed a focused strategy to position the company for sustained, accelerated growth.



**Tan Eng Liang**  
President Commissioner  
SOHO Global Health

# MESSAGE FROM THE PRESIDENT COMMISSIONER

PESAN DARI PRESIDEN KOMISARIS

## CREATING LONG-TERM VALUE

### MENCIPTAKAN NILAI JANGKA PANJANG

SOHO Global Health is here to create value. And we continue to create long-term value for patients and shareholders by driving innovation in-house and, notably, in collaboration with external partners. Throughout, we have done all this in a financially, environmentally and socially responsible way.

2019 was another very successful year for SOHO Global Health. We are making good progress and marking an important step toward our goal of sustained top- and bottom-line growth. We continued the growth momentum of sales and delivered on our targets of operating profit amidst the global uncertainties, the changing healthcare landscape and a shift in consumption behavior. The year was marked by a sharp increase in EBITDA, up +42.5%. The Group has once again shown the strength of its powerful, balanced and value-creating business model. In summary, we sustained our growth momentum of sales and grew earnings impressively.

At SOHO Global Health, we take great pride in our financial performance because we know what is behind the numbers: our ability to have a demonstrable positive impact on patients. Our highly reputable Imboost, is stronger than ever and growing substantially. In 2016, Imboost grew at 27% annually and continued to grow at 29% (2017), 15% (2018) and 27% (2019). Over the last 5 years Imboost has become one of the most valuable brands in Indonesia healthcare market and grew at an impressive ~ 23% CAGR FY 2013-19. And yet there are untold millions of people in Indonesia and around the world who have yet to benefit from the efficacy of Imboost.

Going forward, our objective remains consistent and clear — balanced top-line growth, bottom-line growth and cash generation to consistently deliver total shareholder return. We're confident that we have the right strategy and plans in place.

SOHO Global Health hadir untuk menciptakan nilai. Dan kami terus menciptakan nilai jangka panjang untuk pasien dan pemegang saham dengan mendorong inovasi di laboratorium riset kami, dan terutama, berkolaborasi dengan mitra eksternal. Secara keseluruhan, kami telah melakukan semua ini dengan cara yang bertanggung jawab secara finansial, lingkungan maupun sosial.

2019 adalah tahun yang penuh kesuksesan bagi SOHO Global Health. Kami membuat kemajuan yang ditandai dengan langkah penting menuju tujuan kami untuk mempertahankan pertumbuhan *top-line* dan *bottom-line*. Kami melanjutkan momentum pertumbuhan penjualan dan mencapai target laba operasional di tengah ketidakpastian global, perubahan layanan kesehatan, dan perubahan perilaku konsumen. Tahun ini kesuksesan kinerja kami ditandai dengan peningkatan EBITDA yang tajam, naik +42,5%. Grup sekali lagi telah menunjukkan kekuatan model bisnisnya yang kuat, seimbang, dan menciptakan nilai. Singkatnya, kami mempertahankan momentum pertumbuhan penjualan dan profit secara mengesankan.

Di SOHO Global Health, kami sangat bangga dengan kinerja keuangan kami karena kami tahu arti di balik angka finansial ini: kemampuan kami untuk menghasilkan dampak positif bagi pasien. Imboost kami yang sangat terkemuka, kini berada di posisi yang terkuat dan tumbuh secara substansial. Pada tahun 2016, Imboost tumbuh 27% dan terus tumbuh sebesar 29% (2017), 15% (2018) dan 27% (2019). Selama 5 tahun terakhir Imboost telah menjadi salah satu merek paling bernilai di pasar kesehatan Indonesia dan tumbuh dengan mengesankan ~ 23% CAGR FY 2013-2019. Namun masih ada jutaan orang di Indonesia dan di seluruh dunia yang belum merasakan manfaat dari khasiat Imboost.

Ke depannya, tujuan kami tetap konsisten dan jelas — pertumbuhan *top-line* yang seimbang, pertumbuhan *bottom-line*, dan kas yang dihasilkan dari aktivitas operasi perusahaan untuk secara konsisten menghasilkan nilai bagi pemegang saham. Keyakinan kami kuat atas strategi dan rencana tepat yang kami miliki.

“ WE HAVE A CLEAR AMBITION TO BE A SUSTAINABLE BUSINESS, AND OUR ACTIONS IN 2019 HAVE SIGNIFICANTLY STRENGTHENED OUR PLATFORM FOR SUSTAINABLE GROWTH ”

In 2020, we will continue to focus on implementing the strategies we have developed and started executing on, and we will continue to drive simplicity, agility and sustainability across the organisation.

Of course, our business isn't without its challenges. Most significantly, we need to ensure that our innovation and risk-taking are rewarded in the marketplace, while doing all we can to ensure affordable access for patients. During this time of unparalleled change, we will need to work extra hard to ensure that SOHO Global Health remains always relevant and current to the people we serve and to the changes taking place in our environment. To that end, we continually shape the company, strategically choosing the businesses in which we compete and the areas of research in which we invest.

We are constantly investing in innovation and it is our commitment to drive growth through innovation across all operations. The strategy is to complement in-house innovation with greater emphasis on external collaboration and breakthrough innovation with the objective of delivering greater long-term value for patients and the business.

Pada tahun 2020, kami akan terus fokus pada penerapan strategi yang telah kami canangkan dan telah mulai kami eksekusi, dan kami akan terus mendorong penyederhanaan proses bisnis, kelincahan organisasi dan sustainabilitas di seluruh organisasi.

Tentu saja, bisnis kami bukan tanpa tantangan. Yang paling penting, kami perlu memastikan bahwa inovasi dan segala keputusan bisnis sehubungan dengan risiko yang terkait dinilai berharga di industri, sembari kami melakukan segala sesuatu yang kami bisa untuk memastikan akses harga yang terjangkau bagi pasien. Selama masa perubahan ini, kami perlu bekerja ekstra keras untuk memastikan bahwa SOHO Global Health tetap selalu relevan dan terkini bagi pasien/konsumen yang kami layani dan terhadap perubahan yang terjadi di lingkungan kita. Untuk itu, kami terus memastikan perusahaan beradaptasi, memilih secara strategis area bisnis untuk bersaing dan bidang riset untuk berinvestasi.

Kami terus berinvestasi dalam inovasi dan merupakan komitmen kami untuk mendorong pertumbuhan melalui inovasi di semua lini operasi. Strategi kami adalah untuk melengkapi inovasi dari fasilitas riset internal kami dengan kolaborasi eksternal dan terobosan inovasi dengan tujuan menciptakan nilai jangka panjang yang lebih besar bagi pasien dan bisnis.

## OPEN INNOVATION, PARTNERING TO IMPROVE THE LIVES OF PATIENTS

### INOVASI TERBUKA, BERMITRA UNTUK MENINGKATKAN KUALITAS HIDUP PASIEN

SOHO Global Health has a successful history of discovering and developing natural/herbal-based therapies and bring to market products with strong clinical evidence. However, the increasing level of innovation and the unmet healthcare needs call for the company to strengthen its core technology platforms and therapy areas. One of the key levers on this journey is to expand SOHO Global Health's engagement with external scientific partners from academia, research institutions and governments.

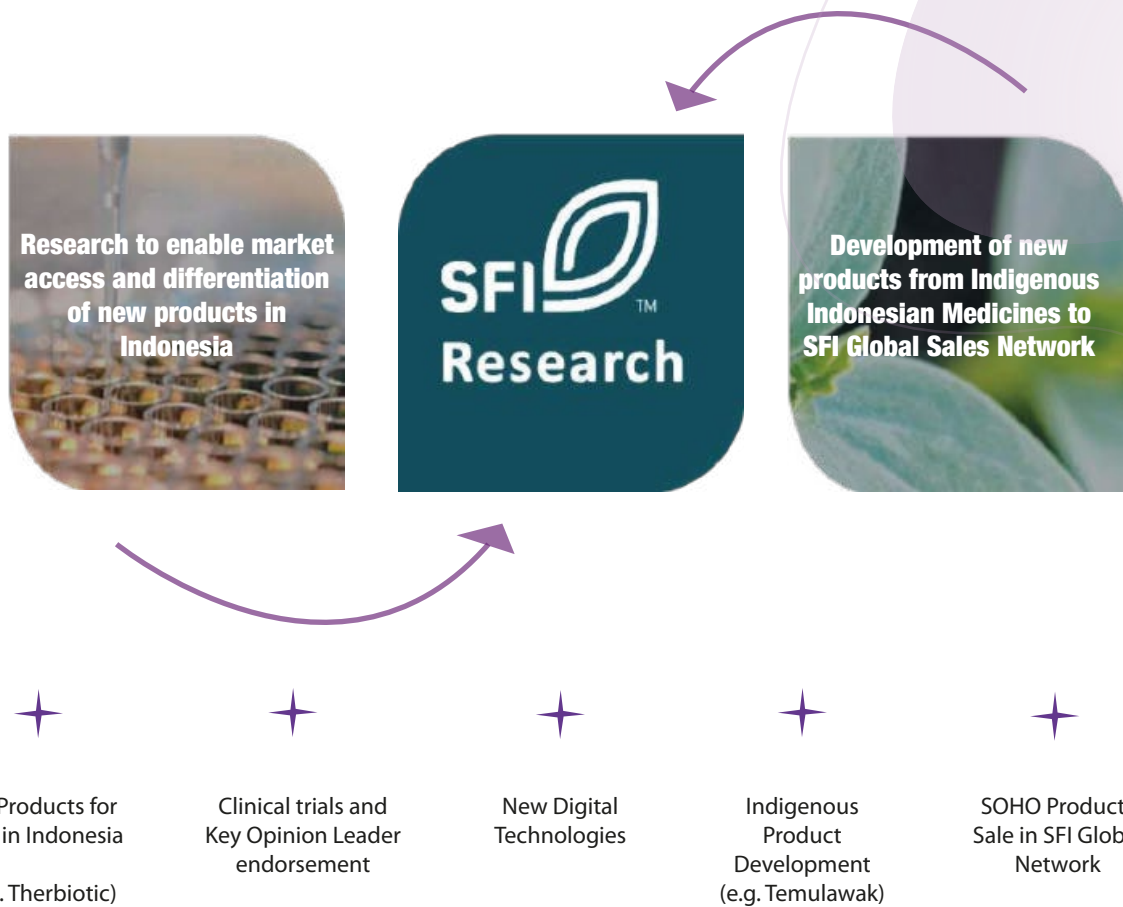
By combining its network and innovation expertise, the Group is contributing to the development of a promising innovation strategy for the healthcare market. In line with this approach, SGH has begun a partnership with research institutions both domestically and abroad, as well as with SFI Research, our sister company headquartered in Sydney, Australia, which has allowed us to develop indigenous herbs that can be marketed globally. We are also ideally poised to collaborate with SOHO Flordis International (SFI) to leverage their global sales and marketing network to export Indonesian indigenous herbs to foreign countries.

SOHO Global Health memiliki sejarah sukses dalam menemukan dan mengembangkan terapi berbasis herbal/alami dan membawa ke pasar produk dengan bukti klinis yang kuat. Namun, kecepatan inovasi yang tidak sebanding dengan kebutuhan akses kesehatan yang belum terpenuhi menuntut perusahaan untuk memperkuat platform teknologi dan area terapi. Salah satu kunci utama dalam upaya ini adalah memperkuat keterlibatan SOHO Global Health dengan mitra riset eksternal dari kalangan akademisi, lembaga penelitian dan pemerintah.

Dengan menggabungkan jaringan yang luas dan keahlian berinovasi, Grup berkontribusi terhadap pengembangan strategi inovasi untuk pengembangan industri kesehatan. Sejalan dengan pendekatan ini, SGH telah memulai kemitraan dengan lembaga penelitian baik di dalam negeri maupun di luar negeri, serta dengan SFI Research, perusahaan afiliasi kami yang berkantor pusat di Sydney, Australia, yang telah memungkinkan kami mengembangkan tanaman obat asli Indonesia untuk dipasarkan secara global. Kami juga menjalin kerja sama dengan SOHO Flordis International (SFI) untuk memanfaatkan jaringan bisnis tim penjualan dan pemasaran global yang dimiliki SFI untuk melakukan ekspor ke negara tujuan.

“ THIS IS THE FUTURE OF SOHO GLOBAL HEALTH RESEARCH AND DEVELOPMENT: TO COLLABORATE WITH PARTNERS TO IMPROVE THE LIVES OF PATIENTS TOGETHER ”

## SFI Research is the link between SFI's and SGH's key technologies being cross-sold



## PURPOSE-DRIVEN GROWTH

### PERTUMBUHAN YANG DILANDASI TUJUAN

For over 70 years, SOHO Global Health has been making healthcare products that enhance quality of life and contribute to a healthier future. We're mindful of the privilege and responsibility we have in producing healthcare solutions that mean so much to so many. Through our products and services, we want to help shape a better and healthier world.

It all begins with the commitment to put patients at the centre of every decision made. Our purpose is clear to everyone in the organisation: to hold the care of human life as our highest priority. Our purpose defines who we are as a company and serves as a focal point of our culture, driving everything we do and energizing our more than 2,500 colleagues. This sense of purpose extends to our commitment to patients, healthcare professionals, consumers, business partners, and society at large.

Selama lebih dari 70 tahun, SOHO Global Health telah memproduksi produk kesehatan yang meningkatkan kualitas hidup dan berkontribusi untuk masa depan yang lebih sehat. Kami memperhatikan dan bertanggung jawab atas produksi solusi kesehatan yang bermanfaat bagi banyak orang. Melalui produk dan layanan kami, kami ingin membantu membentuk dunia yang lebih baik dan lebih sehat.

Semua dimulai dengan komitmen untuk menempatkan pasien sebagai pusat dari setiap keputusan yang diambil. Tujuan kami jelas bagi semua orang di organisasi: Menjunjung kepedulian terhadap kehidupan manusia sebagai prioritas kami yang tertinggi. Tujuan kami menentukan siapa kami sebagai sebuah perusahaan dan berfungsi sebagai titik fokus budaya kami, yang memotivasi semua yang kami lakukan dan menjadi sumber energi bagi lebih dari 2.500 karyawan kami. Tujuan ini berkembang menjadi komitmen kami pada pasien, profesional kesehatan, konsumen, mitra bisnis dan masyarakat pada umumnya.



Our values, rooted in respect, guide our decisions and actions. This ensures the long-term success of our business and continued value for our shareholders, while also contributing to society. And while SOHO Global Health is operating in an increasingly competitive and cost-constrained business environment, there is no doubt in our mind that our purpose and core values are the key to a successful and sustainable future for the company.

When we talk about commitment to hold the care of human life, we are not talking about just big scientific breakthroughs, but also innovation in the way we work, the way we interact with government as policymakers, and the way we provide access to patients. Taken together, we believe these efforts will create value for patients, colleagues and shareholders.

Nilai-nilai kami, yang berakar menjadi budaya kami, memandu keputusan dan tindakan kami. Ini menopang keberhasilan jangka panjang bisnis kami dan nilai yang berkelanjutan bagi para pemegang saham kami, sementara juga berkontribusi bagi masyarakat. Dan sementara SOHO Global Health beroperasi dalam lingkungan bisnis yang semakin kompetitif dan *cost-constrained*, tidak ada keraguan dalam benak kami bahwa tujuan dan nilai-nilai inti kami adalah kunci menuju masa depan yang sukses dan berkelanjutan bagi perusahaan.

Ketika kami berbicara tentang komitmen untuk menjunjung kepedulian terhadap kehidupan manusia, kami tidak hanya berbicara tentang terobosan ilmiah, tetapi juga inovasi dalam cara kerja, cara berinteraksi dengan pemerintah sebagai pembuat kebijakan, dan cara kami menyediakan akses kesehatan bagi pasien. Dengan semua ini, kami percaya upaya kami akan menciptakan nilai bagi pasien, rekan kerja, mitra bisnis dan pemegang saham.

## THE FUTURE

### MASA DEPAN

For the past years we have consistently pursued a vision of the company we want SOHO Global Health to be and the impact we intend to have on the world. The result is a sustainable growth platform that will continue to drive success for many years to come.

SOHO Global Health is investing in sustainability efforts across the country. Our commitment is that SOHO Global Health will be delivering the many benefits it provides to the people we serve. This commitment takes many forms. It means that we invest in capabilities for the future, not only in our pipeline of market-leading innovations, but also in ways such as expanding access to affordable treatments. It means that we continually refine our operations to reduce our environmental footprint. It means that we invest in our people to attract and develop the talent we need to maintain SOHO Global Health's high standards, and that we continually strengthen our organization for optimal performance.

Selama beberapa tahun terakhir kami telah secara konsisten mengupayakan agar visi SOHO Global Health terealisasi dan memberi dampak positif bagi dunia. Hasilnya adalah platform pertumbuhan berkelanjutan yang akan terus mendorong kesuksesan perusahaan untuk tahun-tahun mendatang.

SOHO Global Health berinvestasi dalam upaya keberlanjutan di Indonesia. Komitmen kami adalah bahwa SOHO Global Health akan memberikan manfaat bagi masyarakat yang kami layani. Komitmen ini akan kami realisasikan melalui banyak cara. Ini berarti bahwa kami akan terus berinvestasi untuk membangun kapabilitas yang kami perlukan di masa depan, tidak hanya kapabilitas inovasi produk, tetapi juga kapabilitas untuk memperluas akses kesehatan yang terjangkau bagi masyarakat. Ini juga berarti bahwa kami terus memperbaiki operasi kami untuk mengurangi potensi limbah lingkungan yang mungkin kami hasilkan. Kami juga berinvestasi pada sumber daya kami untuk merekrut dan mengembangkan *talent* yang kami perlukan untuk mempertahankan standar kualitas tinggi SOHO Global Health, dan bahwa kami terus memperkuat organisasi kami untuk kinerja yang optimal.



The future of healthcare is extraordinary – and we are poised to deliver on the benefits. We do understand the healthcare industry is complex, highly regulated and fiercely competitive. But more importantly it plays a vital role in society and the decisions we make today have a huge impact for generations to come.

In my role as President Commissioner I am seeking to apply all the relevant insights and expertise I have gained. Most importantly, I strive to always uphold the interests of the patients we serve and the shareholders who are invested in the company, and I can say with absolute certainty that this is a goal shared by the employees of SOHO Global Health.

On behalf of the Board, all that remains for me to say is thank you: to SOHO Global Health's leadership team for leading the organisation through a year of sustained growth momentum; to employees for their hard work and commitment in uncertain times and to you, our shareholders, for your support throughout 2019.

Sincerely,



**Tan Eng Liang**  
President Commissioner  
SOHO Global Health

Masa depan industri kesehatan sungguh luar biasa – dan kami siap untuk menjadi bagian penting di industri ini. Kami memahami bahwa industri kesehatan sangat kompleks, sangat teregulasi, dan sangat kompetitif. Tetapi yang terpenting adalah kenyataan bahwa industri kesehatan memainkan peran penting dalam masyarakat dan keputusan yang kita buat hari ini memiliki dampak besar bagi generasi mendatang.

Dalam peran saya sebagai Presiden Komisaris, saya berusaha menerapkan semua wawasan dan keahlian yang relevan yang saya miliki. Yang terpenting, saya berusaha keras untuk selalu menjunjung tinggi kepentingan pasien/konsumen yang kami layani dan pemegang saham yang berinvestasi di perusahaan, dan saya dapat memastikan bahwa ini adalah tujuan bersama yang memotivasi seluruh karyawan SOHO Global Health.

Atas nama Dewan Direksi dan Komisaris, akhir kata ijin saya mengucapkan terima kasih: kepada para pimpinan SOHO Global Health yang telah memimpin organisasi dengan mempertahankan momentum pertumbuhan berkelanjutan; kepada seluruh karyawan atas kerja keras dan komitmen tak kenal lelah di lingkungan industri yang terus berubah dan penuh ketidakpastian; dan untuk Anda, para pemegang saham, terimakasih untuk dukungan Anda sepanjang tahun 2019.



**Rogelio C. La O' Jr.**  
President Director  
SOHO Global Health

# MESSAGE FROM THE PRESIDENT DIRECTOR

PESAN DARI PRESIDEN DIREKTUR

## SUSTAINING MOMENTUM

### MEMPERTAHANKAN MOMENTUM PERTUMBUHAN

**SOHO Global Health continued to deliver results in 2019 — all key businesses gained substantial growth and margin improvement, this momentum will continue.**

We are building a strong platform for sustainable growth, and more importantly we have the vision, capabilities and execution power to deliver long-term success for SOHO Global Health. Many of the challenges the company is confronted with are not new, nor are there any quick fixes. But with a focus on disciplined execution and prioritizing for growth, we are well on our way towards creating an agile organization — one that is better equipped to deal with the volatile, rapidly changing business environment in which we are now operating.

This year we continued to achieve double digit top line growth and showed sustained progress from 2017 and 2018. In 2019 the Group net sales rose 10% and hit the IDR 5 trillion threshold. Our key brand, Imboost, continued to outperform the market and surpassed other leading brands in the body defense category. Imboost franchise (both Imboost Force and Imboost Regular) grew at a remarkable 27% and it's good to note that the equity has been growing above 20% on yearly basis over the past five years.

**SOHO Global Health kembali menghasilkan kinerja prima pada tahun 2019 — semua lini bisnis utama kami konsisten menghasilkan pertumbuhan substansial dan peningkatan margin, momentum ini akan terus berkelanjutan.**

Kami tengah membangun platform yang kuat untuk pertumbuhan berkelanjutan, dan yang lebih penting kami memiliki visi, kemampuan, dan kehandalan untuk mengeksekusi strategi untuk menghasilkan kesuksesan jangka panjang bagi SOHO Global Health. Kebanyakan tantangan yang dihadapi perusahaan bukanlah hal-hal baru, juga bukan hal yang dapat diperbaiki secara cepat. Tetapi dengan fokus pada eksekusi yang disiplin dan upaya memprioritaskan pertumbuhan, kami telah berada di jalur yang tepat untuk menciptakan organisasi yang gesit — yang lebih siap untuk menghadapi lingkungan bisnis yang *volatile* dan berubah dengan cepat di mana kami sekarang beroperasi.

Tahun ini kami kembali mencapai pertumbuhan penjualan *double digit* yang sekaligus mengkonfirmasi pertumbuhan berkelanjutan kami sejak 2017 dan 2018. Pada tahun 2019 penjualan bersih Grup tumbuh 10% dan mencapai *threshold* Rp 5 triliun. Merek utama kami, Imboost, terus mengungguli pasar dan melampaui merek-merek terkemuka lainnya dalam kategori *body defense*. Imboost *franchise* (baik Imboost Force maupun Imboost Regular) tumbuh pada tingkat pertumbuhan 27% yang luar biasa dan perlu dicatat bahwa ekuitas merek ini telah secara konsisten tumbuh di atas 20% setiap tahunnya selama lima tahun terakhir.

“

**WE HAVE SUSTAINED OUR PERFORMANCE  
AND WE CONTINUE OUR GROWTH  
MOMENTUM**

”



Consumer Healthcare net sales increased 14% amidst multiple headwinds and challenges from an overall slow market environment. Continuous innovation is a key differentiator for SOHO Global Health, fueling growth from within the company. 2019 marked a year of meaningful progress of our Consumer Healthcare brands. We saw very strong brand growth of our proprietary products, including Imboost and Curcuma Plus Milk after a successful relaunch in late October 2018. We made important progress, but have room to improve on — especially to reinvigorate Fitkom and Curcuma Plus vitamin lines.

With evolving consumer-buying patterns across other categories, the Consumer Healthcare Division continued to refresh and innovate its marketing initiatives. A number of new product extensions such as Imboost Lozenges and Effervescent with Vitamin C, were also launched to rapidly expand representation in other segments.

Driven by our industry leading herbal R&D expertise, combined with deep consumer insights, we continue to deliver meaningful innovation to bring products to the market to meet the needs of the consumer.

SOHO Global Health posted a positive and sharply increased profitability in 2019. EBITDA, the key performance financial indicator to measure our progress, grew 42.5%, supported by a strong top line. More importantly, we continued to achieve a 40% to 50% growth for the third year in a row. Each of our commercial businesses delivered solid profit improvement from Professional Products to Consumer Healthcare and PPG, coupled with an improved MLM business which turned the corner to a positive profit.

Penjualan bersih Divisi *Consumer Health* meningkat 14% di tengah berbagai tantangan dan rintangan dari pertumbuhan pasar yang melambat secara keseluruhan. Inovasi berkelanjutan adalah kunci diferensiasi SOHO Global Health, mendorong pertumbuhan dari dalam perusahaan. 2019 menandai tahun kemajuan yang berarti dari merek-merek unggulan bisnis *Consumer Health*. Kami mencatat pertumbuhan yang sangat tinggi dari produk-produk kami, termasuk Imboost dan Susu Curcuma Plus setelah peluncuran yang sukses pada akhir Oktober 2018. Secara keseluruhan, kami membuat kemajuan penting, tetapi kami menyadari masih memiliki ruang untuk melakukan perbaikan — terutama untuk merevitalisasi lini produk Fitkom dan Curcuma Plus vitamin.

Dengan pola pembelian konsumen yang terus berubah di seluruh kategori, Divisi *Consumer Health* terus beradaptasi dan berinovasi dalam inisiatif pemasarannya. Sejumlah produk baru perluasan dari lini produk yang ada, seperti Imboost Lozenges dan Imboost Effervescent dengan Vitamin C, telah diluncurkan untuk melengkapi *range* produk di segmen lain yang relevan.

Didorong oleh kehandalan R&D herbal kami yang terkemuka di industri, dikombinasikan dengan *consumer insight* yang mendalam, kami terus menghadirkan inovasi untuk membawa produk baru ke pasar untuk memenuhi kebutuhan konsumen.

SOHO Global Health membukukan profit positif dan meningkat signifikan pada 2019. EBITDA, indikator utama kinerja keuangan untuk mengukur *progress* bisnis kami, tumbuh 42,5%, didukung oleh penjualan yang kuat. Lebih penting lagi, kami terus mencapai pertumbuhan 40% hingga 50% EBITDA selama tiga tahun berturut-turut. Setiap bisnis komersial kami menghasilkan peningkatan profit yang solid dari *Professional Products* ke *Consumer Health* hingga PPG, ditambah dengan bisnis MLM yang berhasil membukukan profit positif.



## A CLEAR DIGITAL PATH FORWARD

### JALUR DIGITAL KE DEPAN YANG JELAS

We are keeping ahead of the curve in this digitalization era, as part of our company's modernization efforts. Our digital transformation started in 2018 focused in the sales and marketing area with mobile and digital marketing. Some examples revolve around PPG. We further automated the ordering and sales force management processes introducing iMAP (Intelligent Mobile Automation Platform) from IVY mobility to deliver a superior best-in-class tablet for our salesmen. In 2019, we also introduced PPGOS (PPG Online System), a B2B e-commerce enabler that allows outlets to order from PPG directly without the need for a salesman's visit. We have set the bar high and have very high expectations for SGH in the digital space over the next five years with the objective to become among the top innovative healthcare companies with a formidable digital platform.

Kami terus mengikuti era digitalisasi sebagai bagian dari upaya modernisasi perusahaan kami. Transformasi digital kami dimulai pada 2018 yang diinisiasi dari bidang penjualan dan pemasaran dengan penggunaan seluler dan pemasaran digital. Beberapa contoh modernisasi diterapkan di PPG. Kami melakukan proses pemesanan otomatis dan proses manajemen *sales force* dengan memperkenalkan iMAP (*Intelligent Mobile Automation Platform*) dari IVY mobility untuk menghadirkan platform digital terbaik di kelasnya yang unggul bagi tenaga penjual kami. Pada tahun 2019 kami melanjutkan upaya modernisasi dengan memperkenalkan PPGOS (*PPG Online System*), aplikasi *e-commerce B2B* yang memungkinkan outlet pelanggan memesan dari PPG secara langsung tanpa perlu menunggu kunjungan tenaga penjual. Kami telah menetapkan standar tinggi dan memiliki harapan yang sangat tinggi untuk SGH di area digital untuk lima tahun ke depan dengan tujuan menjadi salah satu perusahaan produk kesehatan inovatif dengan platform digital yang terdepan.

Execution is everything in Indonesia. It's built in through systems and processes that ensure sharp focus on key metrics that define successful execution. Our operating systems — financial, commercial, quality, regulatory, compensation, compliance and others — are designed to keep our standards high and the bar rising. For example in our new Alliance Division, a process was crafted that tracks and aligns Business Development, Regulatory and Commercial functions towards the launch of more than 10 molecules in specialty pharmaceuticals in 2020. Another example to support our growth and enable product distribution access, we've designed processes that will help expand our geographic reach leveraging sub-distributor networks with deep local roots that better understand a region specific route-to-market.

In addition to a sound strategy, we'd like to think that it is also our quality of execution that sets us apart from the competition. We will continue to focus on improving execution in everything we do. This will enable us to deliver and capitalize on opportunities — identify and fix issues — faster than we have ever done in the past.

Eksekusi adalah yang paling penting di Indonesia. Ini terintegrasi melalui sistem dan proses yang memastikan fokus yang tajam pada faktor-faktor utama yang menentukan keberhasilan eksekusi. Sistem operasi kami — keuangan, komersial, manajemen kualitas, perijinan, kompensasi, *compliance*, dan lainnya — dirancang untuk menjaga standar kami tetap tinggi dan terus meningkat. Sebagai contoh di Divisi *Alliance* kami yang baru, sebuah proses dibuat untuk memastikan keselarasan fungsi *Business Development*, *Regulatory* dan *Commercial* menuju peluncuran lebih dari 10 molekul di segmen terapi khusus pada tahun 2020. Contoh lain untuk mendukung pertumbuhan bisnis kami dan memperluas akses distribusi produk, kami telah merancang proses yang akan membantu memperluas jangkauan geografis distribusi kami dengan memanfaatkan jaringan sub-distributor dengan kearifan lokal yang kuat untuk memahami *route-to-market* di area spesifik.

Disamping strategi yang tepat, kami selalu yakin bahwa kualitas eksekusi kamilah yang membedakan kami dari para pesaing. Untuk itu kami akan terus fokus memperbaiki kualitas eksekusi di setiap hal yang kami lakukan. Ini akan memungkinkan kami untuk memanfaatkan peluang — dan mengidentifikasi serta memperbaiki masalah — lebih cepat dari yang pernah kami lakukan sebelumnya.

## CREATING VALUE

### MENCIPTAKAN NILAI

We've been able to create great value for the company financially because we first do so in the lives of the people who use our products and for others whose lives we touch. These are all in line with the wisdom and thinking of our Company Chairman, Pak Tan.

Over the past five years, we've been able to build and establish a new platform for continued value creation. At the end of last year, we announced and explained our company's updated strategy coupled with ambitious medium-term financial targets that maintain our momentum of similar top and bottom line results. And our success in the coming years, among others, will be underpinned by how we execute the expansion of our brand equities in Healthcare, launch specialty pharmaceuticals in Alliance and keep PPG as a strategic distribution enabler.

Kami dapat menciptakan nilai finansial yang berkelanjutan bagi perusahaan karena kami memulainya melalui memberikan manfaat bagi kehidupan orang-orang yang menggunakan produk dan layanan kami. Semua ini sejalan dengan kebijaksanaan dan pemikiran Presiden Komisaris perusahaan, Pak Tan.

Selama lima tahun terakhir, kami telah melanjutkan upaya membangun platform untuk penciptaan nilai yang berkelanjutan. Pada akhir tahun lalu, kami mengumumkan dan menjelaskan strategi perusahaan yang disesuaikan dengan dinamika perubahan di industri disertai dengan target keuangan jangka menengah yang ambisius untuk menjaga momentum pertumbuhan penjualan dan profit. Dan kesuksesan kami di tahun-tahun mendatang, diantaranya, akan ditopang oleh kemampuan kami mengeksekusi strategi perluasan ekuitas merek *Healthcare* kami, peluncuran obat-obatan di segmen terapi khusus di *Alliance* dan kehandalan kami mempertahankan kinerja PPG sebagai *enabler* distribusi yang strategis.

At SOHO Global Health, we are united as a company through our brands and services, which enjoy a very good reputation among healthcare professionals, patients and customers, standing for quality and integrity. Our behavior and work ethic are bound by a common and laser focused set of corporate values. At SOHO Global Health, we place great value on trust and mutual respect in our dealings with one another.

We want people to know what SOHO Global Health stands for. We want to be judged — also by our shareholders — on our adherence to these values and our attainment of the ambitious targets we have set for the coming years.

Thank you for the trust you place in SOHO Global Health. I also want to thank our 2,500 colleagues for their extraordinary dedication. It is their hard work and commitment to excellence that drives our company forward every day. With this commitment from company colleagues and its leaders, and our strong leading presence in Indonesia's healthcare market, SOHO Global Health is well positioned to achieve continued above-market growth, robust financial results, and consistently strong shareholder returns.

Sincerely,



**Rogelio C. La O' Jr. (Cooley)**  
President Director  
SOHO Global Health

Di SOHO Global Health, kami dipersatukan sebagai perusahaan melalui *brand* dan layanan kami, yang menikmati reputasi yang sangat baik di kalangan profesional kesehatan, pasien dan pelanggan, yang menjunjung tinggi kualitas dan integritas. Perilaku dan etos kerja kami diikat oleh seperangkat nilai-nilai perusahaan yang menjadi pedoman kami dalam ber-tindak. Di SOHO Global Health, kami sangat menghargai kepercayaan dan saling menghormati dalam berinteraksi satu sama lain.

Kami ingin masyarakat tahu apa yang memotivasi SOHO Global Health. Kami ingin dinilai — juga oleh pemegang saham — atas kepatuhan kami terhadap nilai-nilai ini dan pencapaian target ambisius yang telah kami canangkan untuk tahun-tahun mendatang.

Terima kasih atas kepercayaan Anda pada SOHO Global Health. Saya juga ingin berterima kasih kepada 2500 karyawan kami atas dedikasi mereka yang luar biasa. Ini adalah kerja keras dan komitmen seluruh anggota organisasi yang mendorong kemajuan perusahaan dari hari ke hari. Dengan komitmen dari seluruh rekan-rekan dan pimpinan perusahaan, serta kepemimpinan kami yang kuat di pasar kesehatan Indonesia, SOHO Global Health berada di posisi yang tepat untuk mencapai pertumbuhan yang berkelanjutan di atas pertumbuhan pasar, menghasilkan kinerja keuangan yang solid, dan menghasilkan nilai bagi pemegang saham secara konsisten.

## PERFORMANCE AND FINANCIAL HIGHLIGHTS

### KINERJA 2019 DAN IKHTISAR KEUANGAN

SOHO Global Health has consistently delivered sustainable, solid financial results despite the soft market condition. In a rapidly-changing environment, the key to our success has been our ability to balance continuity with change. It has required discipline and decisive actions to build sustainable value for the long term.

2019 was another strong year for SOHO Global Health. We significantly advanced our pipeline, sustained top line performance and we continued our growth momentum. Imboost grew at a remarkable 27% growth rate and sustained its growth momentum over the past five years. In terms of market leadership, Imboost sustained the top spot in immunomodulator in Indonesia healthcare market.

SOHO Global Health telah secara konsisten menghasilkan kinerja keuangan dengan pertumbuhan yang berkelanjutan terlepas dari kondisi pasar yang pertumbuhannya melambat. Di tengah lingkungan bisnis yang berubah dengan cepat, kunci kesuksesan kami adalah kemampuan kami untuk menyeimbangkan kesinambungan jangka panjang dengan kemampuan beradaptasi terhadap perubahan. Dibutuhkan disiplin dan komitmen kuat untuk membangun nilai berkelanjutan untuk jangka panjang.

2019 adalah tahun yang luar biasa bagi SOHO Global Health. Kami secara signifikan mencatat kemajuan atas *pipeline* produk baru kami, mempertahankan kesinambungan kinerja penjualan kami dan melanjutkan momentum pertumbuhan. Imboost tumbuh dengan tingkat pertumbuhan yang luar biasa di kisaran 27% dan berhasil mempertahankan momentum pertumbuhan selama lima tahun terakhir. Dalam hal kepemimpinan pasar, Imboost mempertahankan posisi teratas di kategori immunomodulator di pasar kesehatan Indonesia.

#### GROUP NET SALES

**10%  
GROWTH**



showed sustained progress from 2017

#### GROUP EBITDA

**>40%  
GROWTH**



for the third year in a row

**IMBOOST®**

**#1  
IMMUNOMODULATOR  
BRAND IN  
INDONESIA**



A summary of 2019 highlights includes :

- **10%** Group net sales growth
- Significant manufacturing efficiencies and operating cost improvements
- Remarkable **42%** growth in EBITDA
- Leading in immunomodulator – We sustained **#1 position nationally in immunomodulator** in Indonesia with our highly reputable Imboost brand
- Important new principal additions for PPG and Alliance

We were also honored to receive a number of customer awards for our leadership in brand excellence; outstanding product quality and service; as well as innovation and creativity.

Ringkasan kinerja 2019 meliputi :

- **10%** pertumbuhan penjualan bersih Grup
- Efisiensi produksi yang signifikan dan perbaikan biaya operasi
- Pertumbuhan luar biasa EBITDA **42%**
- Memimpin di kategori immunomodulator – Kami mempertahankan **posisi nomor 1 secara nasional di pasar immunomodulator** di Indonesia dengan merek Imboost kami yang sangat terkemuka
- Tambahannya prinsipal baru untuk PPG dan Alliance

Kami juga merasa terhormat dianugerahi sejumlah penghargaan atas kepemimpinan kami dalam keunggulan merek; kualitas dan layanan produk yang superior; serta inovasi dan kreativitas.

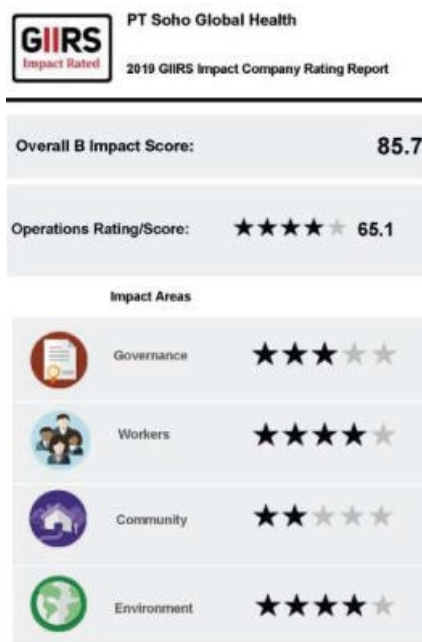


The challenge for any company is to invest in the future while delivering results. We have demonstrated our ability to hit aggressive financial goals as we transform SOHO Global Health. We continue on our journey, while we stay true to our purpose and values. We change by adapting our portfolio to meet evolving consumer demands, pushing the boundaries of science, accelerating innovation, as well as driving greater agility and efficiencies.

Several major projects were successfully completed in 2019, including the national roll out of PPGOS (PPG Online System), B2B e-commerce for PPG distribution business, as well as SOHO Global Health B2C e-commerce in marketplace, the continued roll out of our "One Stop Service" (OSS) Program and Medical Consultation Program (MCP) for hospitals and further progress for our herbal research in our newest facility — the SOHO Center of Excellence in Herbal Research (SCEHR). We kept investing in new products and continued to win in the marketplace. We also pursued several significant business development opportunities complementing our organic growth strategy.

Going forward, we aim to sustain the growth of our top line and profits. Our goal for 2020 is to achieve double digit top line growth while maintaining our remarkable 4 years EBITDA CAGR above 40%. Effective capital allocation will continue to accelerate our growth, including acquisitions and in-licensing deals to add value to the company. We are confident that through our focus on investment today in all aspects of our business we will deliver our targeted future results.

Contributing to human health is a great opportunity – but it also comes with considerable responsibility. We strongly believe what matters is not just what a company does, but also how it achieves its goals. Our long history has taught us that sustainable business success always derives from responsible conduct. Demonstrating our responsibility to the society, the environment and to best in class governance standards, we take great pride in having received the **Bronze Medal** for Consumer IBM (Impact Business Model) under GIIRS Ratings with an overall score 85.7 increased from 82.6 score in 2018. GIIRS Ratings are the gold standard for impact measurement: rigorous, comprehensive and comparable ratings of a company social and environmental impact.



Tantangan bagi seluruh perusahaan adalah untuk berinvestasi untuk masa depan yang lebih baik sambil menghasilkan kinerja operasional yang solid. Kami telah menunjukkan kapabilitas kami untuk mencapai target keuangan yang agresif sejalan dengan transformasi SOHO Global Health. Kami melanjutkan karya kami, dengan tetap berlandaskan pada tujuan dan nilai-nilai perusahaan. Kami mengikuti perubahan dengan mengadaptasi portfolio produk kami untuk memenuhi kebutuhan konsumen yang terus berkembang, melampaui batas-batas ilmu pengetahuan, mempercepat inovasi, serta mendorong ketangkasan dan efisiensi operasional.

Beberapa proyek besar berhasil diselesaikan pada tahun 2019, termasuk peluncuran nasional PPGOS (*PPG Online System*), aplikasi *B2B e-commerce* untuk bisnis distribusi PPG, serta *B2C e-commerce* SOHO Global Health di *market place*, kelanjutan program "*One Stop Service*" (*OSS*) dan *Medical Consultation Program* (*MCP*) untuk rumah sakit serta kesinambungan penelitian herbal di fasilitas terbaru kami — *SOHO Center of Excellence in Herbal Research* (*SCEHR*). Kami terus berinvestasi dalam riset dan pengembangan produk-produk baru sehingga dapat terus mendominasi pasar kesehatan. Kami juga mengejar beberapa peluang pengembangan bisnis yang signifikan melengkapi strategi pertumbuhan organik kami.

Ke depan, kami bertujuan untuk mempertahankan pertumbuhan penjualan dan profit kami. Target kami untuk tahun 2020 adalah mencapai pertumbuhan penjualan *double digit* sambil mempertahankan pertumbuhan EBITDA kami yang luar biasa dengan tingkat pertumbuhan (*CAGR*) diatas 40% sejak 4 (empat) tahun terakhir. Alokasi modal yang efektif akan terus mempercepat pertumbuhan kami, termasuk melalui akuisisi dan *in-licensing* untuk meningkatkan nilai perusahaan. Kami yakin bahwa melalui fokus pada investasi kini di semua aspek bisnis, kami akan meraih hasil yang ditargetkan di masa depan.

Kontribusi pada kesehatan manusia adalah sebuah peluang besar – yang juga disertai dengan tanggung jawab yang besar. Kami sangat yakin bahwa yang penting bukan hanya apa yang dilakukan perusahaan, tetapi juga bagaimana perusahaan mencapai tujuannya. Sejarah panjang kami telah mengajarkan kami bahwa kesuksesan bisnis yang berkelanjutan selalu berasal dari perilaku yang bertanggung jawab. Oleh sebab itu sebagai bentuk tanggung jawab kami kepada masyarakat, lingkungan dan tata kelola perusahaan dengan standar terbaik, kami sangat bangga telah meraih **Medali Perunggu** untuk Konsumen *IBM* (*Impact Business Model*) berdasarkan peringkat GIIRS dengan skor keseluruhan 85,7 meningkat dari skor 82,6 pada tahun 2018. Peringkat GIIRS adalah standar tertinggi untuk pengukuran dampak: pementakan yang ketat, komprehensif dan setara untuk diperbandingkan terhadap perusahaan manapun dari aspek dampak sosial dan lingkungan.



PPGOS (PPG Online System) is an Android-based B2B e-commerce application developed to serve PPG customers/outlets to purchase products online in a more convenient way.

#### WINNER OF INNOVATIVE INDUSTRIAL RESEARCH AND DEVELOPMENT INSTITUTION (IIRDI) AWARD 2019

PEMENANG PENGHARGAAN *INNOVATIVE INDUSTRIAL RESEARCH AND DEVELOPMENT INSTITUTION (IIRDI) AWARD 2019*



PT SOHO Industri Pharmasi received the Innovative Industrial Research and Development Institution (IIRDI) Award 2019 for two consecutive years.

IIRDI Award is an award given by the Ministry of Research, Technology and Higher Education (“Kemristekdikti”) to business entities / industries that carry out R&D activities consistently and continuously, and produce innovative and competitive products.

The success of PT SOHO Industri Pharmasi in winning the IIRDI Award for two consecutive years was the result of consistency in conducting research and development activities. SOHO’s R&D and Regulatory continuously collaborates with various research institutions /universities and produces innovative and high-quality products through R&D activities.

PT SOHO Industri Pharmasi menerima Penghargaan *Innovative Industrial Research and Development Institution (IIRDI) 2019* selama dua tahun berturut-turut.

Penghargaan IIRDI adalah penghargaan yang diberikan oleh Kementerian Riset, Teknologi, dan Pendidikan Tinggi (“Kemristekdikti”) kepada badan usaha/industri yang melakukan kegiatan R&D secara konsisten dan berkesinambungan, serta menghasilkan produk yang inovatif dan kompetitif.

Keberhasilan PT SOHO Industri Pharmasi dalam memenangkan Penghargaan IIRDI selama dua tahun berturut-turut adalah hasil dari konsistensi dalam melakukan kegiatan penelitian dan pengembangan. R&D dan Regulasi SOHO terus-menerus bekerja sama dengan berbagai lembaga penelitian/universitas dan menghasilkan produk yang inovatif dan berkualitas tinggi melalui kegiatan R&D.

## WINNER OF INDONESIA LAW AWARDS 2019

### PEMENANG INDONESIA LAW AWARDS 2019

SOHO Global Health won The Indonesia Law Awards 2019 for category "In-House Team of the Year" from Asian Legal Business (ALB) and Thomson Reuters.

The Indonesia Law Awards were presented to the winners of in-house Legal Team, Law Firms and Top Deals & Deal Makers in Indonesia.

The evaluation of entries for "In-House Team" categories are based on the multiple combined factors such as complexity, innovation/improvement, impact, breadth/significance, and third party awards/recognition.

On top of becoming the winner in 2015 and 2019, we are also being named a finalist for three consecutive years in 2016, 2017 and 2018.

SOHO Global Health memenangkan *Indonesia Law Awards 2019* untuk kategori "*In-House Team of the Year*" dari *Asian Legal Business (ALB)* dan *Thomson Reuters*.

*Indonesia Law Awards* dianugerahkan kepada para pemenang dari *in-house Legal team*, firma hukum dan *Top Deals & Deal Makers* di Indonesia.

Evaluasi untuk masuk kategori "*In-House Team*" didasarkan pada beberapa faktor seperti kompleksitas, inovasi/perbaikan, dampak, luasnya/signifikansi, dan penghargaan/pengakuan pihak ketiga.

Selain menjadi pemenang pada tahun 2015 dan 2019, kami juga dinobatkan sebagai finalis selama tiga tahun berturut-turut pada tahun 2016, 2017 dan 2018.



## TOP BRAND FOR KIDS AWARD 2019

### PENGHARGAAN TOP BRAND FOR KIDS 2019

In 2019 Curcuma Plus again won the Top Brand for Kids Award in the category Kids Multivitamin from Frontier Consulting Group in cooperation with Marketing magazine. Not only gained the top position for three consecutive years, Curcuma Plus in 2019 reached the highest Top Brand Index (44.2%) with a significant difference compared to other brand that occupy the second position (21.9%).

Top Brand for Kids is part of the Top Brand Award specifically targeted for children's products. The survey was conducted in five major cities in Indonesia involved 2,500 respondents.

Pada tahun 2019 Curcuma Plus kembali memenangkan *Top Brand for Kids Award* untuk kategori Multivitamin Anak dari *Frontier Consulting Group* bekerja sama dengan majalah *Marketing*. Tidak hanya memperoleh posisi teratas selama tiga tahun berturut-turut, Curcuma Plus pada tahun 2019 mencapai *Top Brand Index* (44,2%) dengan perbedaan yang signifikan dibandingkan dengan merek yang menempati posisi kedua (21,9%).

*Top Brand for Kids* adalah bagian dari *Top Brand Award* yang secara khusus ditargetkan untuk produk anak-anak. Survei dilakukan di lima kota besar di Indonesia yang melibatkan 2500 responden.



# 2019 SIGNIFICANT EVENTS

PERISTIWA PENTING DI TAHUN 2019

As a science-based healthcare company our business has the common aim of improving health. For SOHO Global Health it was another year of realizing innovation at work.

Sebagai perusahaan *healthcare* berbasis sains, bisnis kami memiliki tujuan bersama untuk meningkatkan kesehatan masyarakat. Bagi SOHO Global Health, ini berarti tahun realisasi inovasi.

## METAMORPHOSIS COMPETITION

KOMPETISI METAMORFOSIS



Metamorphosis Competition 2019 carrying the theme "EVOLVE: Change Agents" has generated great employees' enthusiasm and 700+ improvement ideas. This year the awarding announcement of Metamorphosis Competition was presented in the Town Hall Meeting Supply & Operations 2019 held in November 2019.

*Metamorphosis Competition 2019* mengusung tema "EVOLVE: Change Agents" telah menghasilkan antusiasme karyawan yang luar biasa dengan dihasilkannya 700+ ide perbaikan. Tahun ini pengumuman pemenang Kompetisi Metamorfosis dilakukan di *Town Hall Meeting Supply & Operations 2019* yang diadakan pada November 2019.

Metamorphosis Competition aims to stimulate good practices related to continuous improvement. The awards provide recognition of individual's contribution as well as team collaboration in identifying and implementing continuous improvement suggestions that benefit the company/customer or wider society through Individual Project category, QCC (Quality Control Circle) and CFT (Cross Functional Team).

This annual competition, reaching in 2019 its 8<sup>th</sup> edition, once again showcased successful continuous improvement projects that, since inception in 2011, produced improvement ideas in our manufacturing site, ranging from reducing energy usage (such as electricity, fuel, gas and water consumption) to improving system and processes and had successfully delivered cost savings in excess of 30 billion IDR.

Kompetisi Metamorfosis bertujuan untuk merangsang praktik dalam proses bisnis untuk melakukan perbaikan yang berkelanjutan. Penghargaan ini memberikan pengakuan atas kontribusi individu serta kolaborasi tim dalam mengidentifikasi dan menerapkan saran perbaikan berkelanjutan yang bermanfaat bagi perusahaan/pelanggan atau masyarakat luas melalui kategori Proyek Individual, QCC (Quality Control Circle) dan CFT (Cross Functional Team).

Kompetisi tahunan yang telah diselenggarakan untuk ke-8 kalinya pada tahun 2019 ini, sekali lagi membuktikan keberhasilan program *continuous improvement*, yang sejak diinisiasi di tahun 2011, telah menghasilkan gagasan perbaikan di lokasi produksi, mulai dari mengurangi penggunaan energi (seperti konsumsi listrik, bahan bakar, gas dan air) hingga memperbaiki sistem dan proses dan telah berhasil berkontribusi untuk penghematan biaya senilai lebih dari Rp 30 miliar.

## FITKOM SELLING DAY COMPETITION

### KOMPETISI SELLING DAY FITKOM



**SGH Held Fitkom Relaunch & Selling Day Competition: #BiarSeruTiapHari.** The spirit of "Power of ONE" spread all over Indonesia (in the Head Office and in all 25 branches) to regain Fitkom role as the #1 brand in kids multivitamin.

Started in late Oct 2019, SGH rejuvenated the Fitkom brand with a new communication strategy: new TVC with celebrity brand ambassadors Ussy Sulistiawaty & Elea, Fitkom Gummy new packaging and internal relaunch event.

**SGH Menggelar Fitkom Relaunch & Selling Day Competition: #BiarSeruTiapHari.** Semangat "Power of One" berkobar di jiwa seluruh karyawan SGH di seluruh Indonesia (di Kantor Pusat dan di 25 cabang) untuk merebut kembali kejayaan Fitkom sebagai merek nomor 1 di kategori multivitamin anak.

Dimulai pada akhir Oktober 2019, SGH meremajakan merek Fitkom dengan strategi komunikasi baru: TVC baru dengan duta selebriti Ussy Sulistiawaty & Elea, kemasan baru Fitkom Gummy dan acara *internal relaunch*.

Carried out the theme #BiarSeruTiapHari the new TVC (as inline with digital communication strategy) communicates the importance of Fitkom for children to consume every day that has 10 essential vitamins and minerals. For hygiene reason, Fitkom Gummy new packaging is now using zip-lock.

The internal relaunch event result was FANTASTIC! The instagram photo competition was created hype in social media and over IDR 1 billion sales generated during the event nationwide!

Mengusung tema #BiarSeruTiapHari, TVC baru (sejalan dengan strategi komunikasi digital) mengomunikasikan pentingnya Fitkom untuk dikonsumsi anak-anak setiap hari karena memiliki kandungan 10 vitamin dan mineral penting. Untuk alasan higienis, kemasan baru Fitkom Gummy sekarang menggunakan zip-lock.

Acara *relaunch* internal berjalan FANTASTIS! Kompetisi foto instagram menciptakan keseruan di media sosial dan penjualan lebih dari Rp1 miliar dihasilkan selama acara ini digelar secara nasional!

## JUNIOR SCIENTISTS

### JUNIOR SCIENTISTS



In SOHO Global Health, science is at the heart of everything we do. It drives the discoveries we make. Every day, our more than 60 researchers work to push the boundaries of the possible.

Why science? What fascinates us about it? Each of us has an answer to that. Even as a child, he or she might have dreamt of helping shape the world. And it's our job to give them the courage to realize their dreams, explore new things, create new experiments. If they succeed at that, we are on our path to nurturing the next generation of scientists for a better world.

Di SOHO Global Health, sains adalah pusat dari semua upaya yang kami lakukan. Sains mendorong penemuan-penemuan baru dari hasil riset kami. Setiap hari, lebih dari 60 peneliti kami bekerja untuk melampaui batasan ilmu pengetahuan dalam menciptakan penemuan baru.

Mengapa sains? Apa yang membuatnya penting? Setiap kita dapat memiliki jawaban atas pertanyaan ini. Bahkan seorang anak kecil mungkin pernah bermimpi membantu mengubah wajah dunia. Dan tugas kita adalah mendorong mereka untuk berani mewujudkan impian mereka, mengeksplorasi hal-hal baru, membuat eksperimen baru. Jika mereka berhasil mewujudkan impian tersebut, kita telah berkontribusi menciptakan generasi ilmuwan mendatang untuk dunia yang lebih baik.

Junior Scientists SOHO was initiated and held for the first time in 2019 as part of the Company's CSR program. The program aims to provide education about the world of science through various scientific activities in the R&D laboratory from syrup mixing to dinosaur's tooth paste making.

SCIENCE is FUN. We want children to experience for themselves how exciting the world of science is.

*Junior Scientist* SOHO diinisiasi dan dimulai untuk pertama kalinya pada tahun 2019 sebagai bagian dari program CSR Perusahaan. Program ini bertujuan untuk memberikan edukasi tentang dunia sains melalui berbagai kegiatan ilmiah di laboratorium R&D mulai dari pencampuran sirup hingga pembuatan pasta gigi dinosaurus.

SAINS sangatlah SERU. Kami ingin anak-anak mengalami sendiri betapa menariknya dunia sains.

## SOHO GLOBAL HEALTH GOES TO E-COMMERCE

### SOHO GLOBAL HEALTH MERAMBAH KE PLATFORM E-COMMERCE

The rise of digital and online shopping is fundamentally changing the business across industries. We are embracing the opportunities offered by the digital transformation across marketing, social media and e-commerce. In doing so, we strengthened our social media campaign and in September 2019 we established our SOHO Global Health official store in market places like Tokopedia, Shopee, Lazada and JD.id.

We do understand the evolving consumer buying behavior and we believe our e-commerce platform is poised to make a significant contribution to business growth.

Merebaknya penggunaan digital dan belanja online telah secara fundamental mengubah pola bisnis di seluruh industri. Kami menangkap peluang yang ditawarkan oleh transformasi digital di bidang pemasaran, media sosial dan *e-commerce*. Kami memperkuat kampanye media sosial kami dan pada bulan September 2019 kami meluncurkan toko online resmi SOHO Global Health di *market place* seperti Tokopedia, Shopee, Lazada, dan JD.id.

Kami memahami perilaku pembelian konsumen yang berubah dan kami percaya platform *e-commerce* kami siap untuk menghasilkan kontribusi yang signifikan terhadap pertumbuhan bisnis.



## PPGOS Nationwide Go Live

### PPGOS GO LIVE SECARA NASIONAL

"PPGOS", stands for PPG Online System, is one of the innovations carried out by Parit Padang Global to improve and develop competitive advantage in the digital business era. Through this online application, PPG offered customers (pharmacies, private hospitals and clinics) convenience in ordering products.

PPGOS users can also obtain information regarding the order status, review transaction details, promo offering, accounts receivable information, upload a purchase order and also information on tax invoices for transactions that have been carried out.

"PPGOS", singkatan dari *PPG Online System*, adalah salah satu inovasi yang dilakukan oleh Parit Padang Global untuk meningkatkan dan mengembangkan keunggulan kompetitif di era bisnis digital. Melalui aplikasi online ini, PPG menawarkan kepada pelanggan (apotek, rumah sakit swasta dan klinik) kenyamanan dalam memesan produk.

Pengguna PPGOS juga dapat memperoleh informasi tentang status pesanan, meninjau rincian transaksi, mendapatkan informasi penawaran promo, informasi piutang, mengunggah pesanan pembelian dan juga informasi tentang faktur pajak untuk transaksi yang telah dilakukan.



The PPGOS application can be downloaded via smartphone with the Android OS, using keyword search PPGOS. Since development phase started in May 2019 until nationwide "Go live" in November 2019, the progress up to first quarter of 2020 was very positive. 12K+ customers were registered through the application, among which 8.5K were active users with frequency usage close to 70%.

In the era of digital technology and the growing trend of e-commerce business, clearly this android-base online application PPGOS will become the new engine of growth for Parit Padang Global while also serve customers in a more convenience way.

Aplikasi PPGOS dapat diunduh melalui *smartphone* dengan OS Android, menggunakan PPGOS di fitur pencarian kata kunci. Sejak fase pengembangan dimulai pada Mei 2019 hingga "Go live" nasional pada November 2019, kemajuan hingga kuartal pertama 2020 sangat positif. Lebih dari 12000 pelanggan telah terdaftar melalui aplikasi ini, 8500 diantaranya adalah pengguna aktif dengan frekuensi penggunaan mendekati 70%.

Di era teknologi digital dan tren bisnis *e-commerce* yang berkembang pesat, aplikasi online berbasis android ini tentunya akan menjadi mesin baru pertumbuhan untuk Parit Padang Global disamping sebagai platform untuk melayani pelanggan yang mengutamakan kenyamanan bertransaksi.



## PPG PARTNERSHIP WITH idsMED INDONESIA

KEMITRAAN PPG DENGAN idsMED INDONESIA





September 25, 2019 marked a special moment for Parit Padang Global (PPG) and idsMED Indonesia, as both organization formalized a new four-years partnership agreement for PPG to provide Sales Order and Logistic services to idsMED Consumable business across Indonesia.

The official signing of the agreement were attended by senior management team of both organizations and located at idsMED Jakarta office. This event marked officially the start of new journey for both organization and their mutual commitment to form new and exciting partnership in the future.

IDS Medical Systems Group ("idsMED Group") is a leading integrated medical supply chain solutions company in Asia. Through this partnership, idsMED will be able to leverage PPG extensive network across Indonesia in term of order taking and delivery, while idsMED will run on to strengthen and focus on its core competencies in driving market demand and educations.

25 September 2019 menandai momen yang spesial untuk Parit Padang Global (PPG) dan idsMed Indonesia, dimana kedua organisasi meresmikan perjanjian kemitraan baru untuk periode empat tahun untuk PPG menyediakan Sales order dan layanan Logistik untuk mendukung bisnis idsMED *Consumable* di seluruh Indonesia.

Penandatanganan resmi perjanjian tersebut dihadiri oleh tim manajemen senior dari kedua organisasi yang berlokasi di kantor idsMED di Jakarta. Acara ini menandai secara resmi awal perjalanan baru bagi kedua organisasi dan komitmen bersama mereka untuk membentuk kemitraan baru yang penting di masa depan.

IDS Medical Systems Group ("idsMED Group") adalah perusahaan penyedia solusi terpadu peralatan medis terkemuka di Asia. Melalui kemitraan ini, idsMED akan dapat memanfaatkan jaringan PPG yang luas di seluruh Indonesia dalam hal pengambilan dan pengiriman pesanan, sementara idsMED akan memperkuat fokus pada kompetensi intinya dalam mendorong *market demand* dan mengedukasi pasar.

## PPG PARTNERSHIP WITH FRESENIUS MEDICAL CARE

### KEMITRAAN PPG DENGAN FRESENIUS MEDICAL CARE



By end of 2019, again, Parit Padang Global (PPG) made another BIG milestone by having a mutual cooperation with Fresenius Medical Care (FMC) and signed the agreement on November 19, 2019.

FMC Indonesia is the leading company in Hemodialysis business and need a strong local partner in distribution to support their solid growth.

Pada akhir 2019, Parit Padang Global (PPG) kembali membuat langkah BESAR dengan melakukan kerja sama dengan Fresenius Medical Care (FMC) yang ditandai dengan penandatanganan perjanjian kerjasama baru untuk periode empat tahun.

FMC Indonesia adalah perusahaan terkemuka di sektor Hemodialisis dan membutuhkan mitra lokal yang kuat dalam distribusi untuk mendukung pertumbuhan yang solid.

Apart of their current leading HD (Hemodialysis) business, FMC is also keen to develop and grow the Peritoneal Dialysis that currently led by the other MNC company in Indonesia.

Together, PPG and FMC had started a significant and smooth business transfer from their previous Distributor, to ensure every HD centers/hospitals in Indonesia are well covered and supplied at right quantity in timely manner.

Selain kemitraan dengan PPG untuk bisnis HD (Hemodialisis) mereka saat ini, FMC juga tertarik untuk mengembangkan bisnis Dialisis Peritoneal yang saat ini didominasi oleh perusahaan MNC lain di Indonesia.

Bersama-sama, PPG dan FMC telah memulai transfer bisnis yang signifikan dan lancar dari Distributor sebelumnya, untuk memastikan setiap HD center/rumah sakit di Indonesia ter-cover dengan baik dan dipasok dengan jumlah yang tepat secara tepat waktu.

## CURCUMA GOES GLOBAL

### CURCUMA MERAMBAH PASAR GLOBAL



December 13, 2019 marked a milestone to export indigenous Indonesian medicines, Curcuma to global sales network. Witnessed by the Head of National Agency of Drug and Food Control of Republic of Indonesia or NADFC (Indonesian: Badan Pengawas Obat dan Makanan) or Badan POM, PT SOHO Industri Pharmasi held the inauguration of the shipment of export products containing curcuma to Cambodia.

This symbolic event provided a hint that traditional medicine products and health supplements from Indonesia are able to penetrate the export market and are accepted by international consumers.

13 Desember 2019 menandai tonggak sejarah di ekspor nya obat herbal asli dari Indonesia, Curcuma, ke jaringan penjualan dan pemasaran global. Disaksikan oleh Kepala Badan Pengawas Obat dan Makanan Republik Indonesia atau Badan POM, PT SOHO Industri Pharmasi menggelar peresmian pengiriman produk ekspor yang mengandung curcuma ke Kamboja.

Acara simbolis ini sekaligus menandakan bahwa produk obat tradisional dan suplemen kesehatan dari Indonesia mampu menembus pasar ekspor dan diterima oleh konsumen internasional.

# PERESMIAN PENGIRIMAN PRODUK EKSPOR

PT. SOHO Industri Farmasi  
Jakarta, 13 Desember 2019



Moreover, opportunities for the development of herbal medicines indigenously from Indonesia are huge, inline with the trend to consume products from natural ingredients.

The support from Badan POM has strengthened our commitment in developing, producing and exporting highly competitive domestic products and introducing Indonesian herbal products to the world.

Terlebih lagi, peluang untuk pengembangan obat-obatan herbal alami dari Indonesia sangat besar, sejalan dengan tren untuk mengkonsumsi produk dari bahan alami.

Dukungan dari Badan POM telah memperkuat komitmen kami dalam mengembangkan, memproduksi dan mengeksport produk domestik yang memiliki keunggulan kompetitif dan memperkenalkan produk herbal Indonesia ke dunia.



# Temani Anak Tumbuh Hebat

Curcuma  
Plus



**Nagita & Rafathar**  
Artis dan Youtuber



Selain makanan dan susu, beri Vitamin Curcuma Plus tiap hari untuk mendukung pertumbuhan dan perkembangan otak anak. CURCUMA PLUS GROW EMULSION mengandung Minyak Ikan Kod, Multivitamin, Kalsium + Vitamin D dan Temulawak Organik mendukungnya tumbuh hebat.



BACA ATURAN PAKAI

POM SD.172 551 301  
POM SD.021 601 471



# OUR BUSINESS

---

## UNLOCKING GROWTH OPPORTUNITIES

The opportunities for growth are boundless: better products leading to added market share, new routes to market and better margins.

# OUR STRATEGY

## STRATEGI KAMI



## BUILDING ON OUR CORE STRENGTHS

### MEMBANGUN KEKUATAN INTI KAMI

At SOHO Global Health, we believe in the opportunities of science, the transformational power of technology and the endless possibilities to change the lives of patients and customers. Our everyday decisions are guided by our company values. We want to live courage, achievement, responsibility, respect, integrity and transparency in every step we take, in every decision we make.

During 2018 - 2019 significant progress was made in positioning the Group for accelerated profits in higher margin, growing businesses. Together, we have built the foundation for sustained success and defined the road ahead for SOHO Global Health. This strategy is based on our core competence, external trends that will impact our industry and a concrete map on how to reach our future ambition.

Di SOHO Global Health, kami percaya pada peluang sains, kekuatan transformasi teknologi dan harapan tanpa batas untuk mengubah kehidupan pasien dan pelanggan. Keputusan kami sehari-hari dipandu oleh nilai-nilai perusahaan. Kami ingin hidup dengan keberanian, prestasi, tanggung jawab, rasa hormat, integritas, dan transparansi dalam setiap langkah yang kami ambil, dalam setiap keputusan yang kami buat.

Selama 2018 - 2019, Grup telah berhasil membuat kemajuan signifikan dalam menghasilkan profit dan pertumbuhan bisnis dengan margin tinggi. Bersama-sama, kami telah membangun fondasi untuk kesuksesan berkelanjutan dan membangun masa depan untuk SOHO Global Health. Strategi ini didasarkan pada kompetensi inti kami, tren eksternal yang akan berdampak pada industri kami dan langkah strategis untuk mencapai ambisi masa depan kami.



In 2020, the key strategies for Professional Products business is to expand doctor and hospital coverage, while for Consumer Health business is to ensure the success of new launches and to revitalize our kids multivitamin brands. Parit Padang Global (PPG) the biggest business in the Group in terms of scale, will need to grow even bigger, lever fixed costs and expand margins. While Alliance, our future engine of growth, will need to execute on multiple new launches prioritizing highest potential products.

We believe that long-term value creation is the result of both growth and operating efficiency. We achieve sustainable top-line growth by investing selectively in high-growth categories. Delivering on efficiency improvement, since 2015, we have made significant efforts to restructure and reshape our business to control costs and improve long-term competitiveness.

The core of value creation comes from product, service and business model innovation. Strength in research based natural products backed by strong scientific evidence is a key differentiator for SOHO Global Health, helping us to respond quickly to the ever-changing market. Our innovation is broad-based across all categories, from product reformulations/relaunch to service delivery platforms.

It is our goal to continue to accelerate growth, expand our market footprint and sustain our leadership positions within our specialty areas. We have clearly defined goals, such as sustain above-market growth in our core businesses. Healthcare shall contribute significantly to our growth ambition with the main drivers being new product launches and stable base business delivery. We are aiming to achieve sustained organic profitable growth, while targeted acquisition remains a growth option.

Di tahun 2020, strategi kunci untuk bisnis *Professional Products* adalah memperluas cakupan dokter dan rumah sakit, sedangkan untuk bisnis *Consumer Health* adalah memastikan keberhasilan peluncuran produk baru dan merevitalisasi merek multivitamin anak. Parit Padang Global (PPG) yang merupakan bisnis terbesar di Grup dalam skala bisnis, perlu tumbuh lebih cepat, mengoptimalkan utilisasi biaya tetap dan meningkatkan margin profit. Sementara Alliance, mesin pertumbuhan kami di masa depan, perlu mengeksekusi beberapa peluncuran produk baru dengan memprioritaskan produk-produk yang potensial.

Kami percaya bahwa penciptaan nilai jangka panjang adalah hasil dari pertumbuhan dan efisiensi operasi. Kami mencapai pertumbuhan *top-line* yang berkelanjutan dengan berinvestasi secara selektif di lini bisnis/kategori dengan tingkat pertumbuhan tinggi. Mengutamakan peningkatan efisiensi sejak 2015, kami telah melakukan upaya signifikan untuk merestrukturisasi dan membentuk kembali bisnis kami untuk mengendalikan biaya dan meningkatkan daya saing jangka panjang.

Inti dari penciptaan nilai berasal dari produk, layanan, dan inovasi model bisnis. Kekuatan utama kami dalam memproduksi produk-produk alami berbasis penelitian yang didukung oleh bukti ilmiah yang kuat adalah pembeda utama SOHO Global Health, yang telah membantu kami untuk merespon dengan cepat perubahan pasar. Inovasi kami berbasis luas di semua kategori, mulai dari reformulasi /peluncuran kembali produk hingga platform pemberian layanan.

Ini adalah tujuan kami untuk terus mempercepat pertumbuhan, memperluas ketersediaan produk kami dan mempertahankan posisi kepemimpinan kami dalam bidang spesialisasi kami. Kami memiliki tujuan yang jelas, seperti mempertahankan pertumbuhan lini bisnis inti kami diatas pertumbuhan pasar. Divisi *Healthcare* akan berkontribusi secara signifikan terhadap ambisi pertumbuhan kami dengan pendorong utama adalah peluncuran produk baru disamping mempertahankan bisnis dasar yang stabil. Kami bertujuan untuk mencapai pertumbuhan organik berkelanjutan, dengan tetap menjadikan akuisisi sebagai opsi pertumbuhan.

# TOP PRODUCTS

## TOP PRODUK

Our Healthcare business unit includes a portfolio of brands that aim to deliver consistent, profitable and responsible growth supported by important investments in marketing and innovation.

We have built 7 brands with annual sales in excess of IDR 35 billion each (~ USD 2.5 million) and that deliver strong health benefits to the Indonesian community.

Imboost is maintaining its leadership as one of the most valuable brands in Indonesia healthcare market over the last five years and one of the fastest growing brands in the industry.

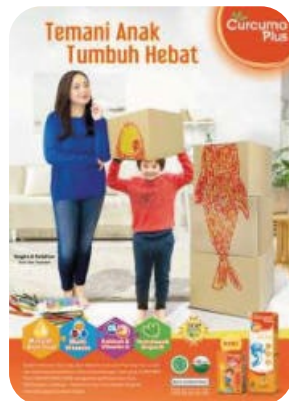
Moreover, our Curcuma-based products, a broad-based portfolio ranging from Curcuma Plus in kids multivitamin category to Biocurliv, Biocurlam in hepatoprotector category, is the second biggest contributor to our product portfolio and is continue growing with big opportunity to leverage going forward.

Unit Bisnis *Healthcare* memiliki portofolio produk yang yang bertujuan untuk menghasilkan pertumbuhan yang konsisten, menguntungkan dan kompetitif yang didukung dengan investasi dalam inovasi dan kegiatan pemasaran.

SGH memiliki 7 *brands* yang membukukan penjualan tahunan sebesar Rp 35 miliar per *brand* (setara 2.5 juta USD) dan berkontribusi memberikan manfaat sosial untuk kesehatan dan kesejahteraan masyarakat Indonesia.

Imboost berhasil mempertahankan posisinya sebagai pemimpin pasar dan sekaligus menjadi salah satu merek bernilai tertinggi di pasar farmasi nasional selama lima tahun terakhir dengan pertumbuhan paling cepat di industri.

Selain itu, produk berbasis Curcuma kami, dengan portofolio yang luas mulai dari Curcuma Plus untuk kategori multivitamin anak hingga Biocurliv, Biocurlam untuk kategori hepatoprotektor, merupakan kontributor terbesar kedua dari keseluruhan portofolio produk kami dan terus tumbuh dengan peluang besar untuk terus dikembangkan kedepannya.



- 7 @ IDR 35Bn+ Brands
1. Imboost
  2. Curcuma Plus
  3. Diapet
  4. Fitkom
  5. Curcuma Group
  6. Curvit
  7. Asthin



# OUR INNOVATION

## INOVASI KAMI

For us, scientific research and responsible entrepreneurship go hand in hand. Only when combined do they enable innovation advancement that benefits human kind.

Innovations are the foundation of our business and will also be the prerequisite for future success in changing markets. We are continuously working to develop new products and service innovations for patients and customers. We focus our activity in areas relevant to providing quality healthcare and expanding access. We are on a journey to accelerate growth through innovation in a fast changing environment. As we work to deliver meaningful innovation, three priority areas are:

- Enabling sustainable livelihoods and promoting a healthy lifestyle
- Maximizing innovation
- Leveraging collaboration and engagement

Bagi kami, penelitian ilmiah dan bisnis yang bertanggung jawab berjalan seiring. Hanya ketika dikombinasikan maka akan tercipta inovasi yang bermanfaat bagi umat manusia.

Inovasi adalah dasar dari bisnis kami dan juga akan menjadi prasyarat kesuksesan masa depan di pasar yang terus berubah. Kami terus berupaya mengembangkan produk baru dan inovasi layanan untuk pasien dan pelanggan. Kami memfokuskan aktivitas kami di bidang yang relevan untuk menyediakan layanan kesehatan berkualitas dan memperluas akses. Kami terus berupaya untuk mempercepat pertumbuhan melalui inovasi dalam lingkungan yang cepat berubah. Seiring dengan upaya kami menghadirkan inovasi yang bermakna, tiga area prioritas kami adalah:

- Menciptakan sumber mata pencaharian yang berkelanjutan dan mempromosikan gaya hidup sehat
- Memaksimalkan inovasi
- Memanfaatkan kolaborasi dan keterlibatan

“ AND THE ULTIMATE QUESTION WE ALWAYS ASKED OURSELVES: HOW CAN WE DELIVER INNOVATION THAT REALLY BENEFITS THE PATIENTS WE SERVE? ”

We will follow three priority pathways to deliver on our priorities:



**Scientific Innovation**

Build on our leading innovation and collaborate to reach the next level of scientific excellence

Membangun inovasi yang terdepan dan berkolaborasi untuk meningkatkan keunggulan ilmiah kami

**Process Innovation**

Raise the bar to ensure we apply new technologies helping the organization to remain competitive and meet customer demands

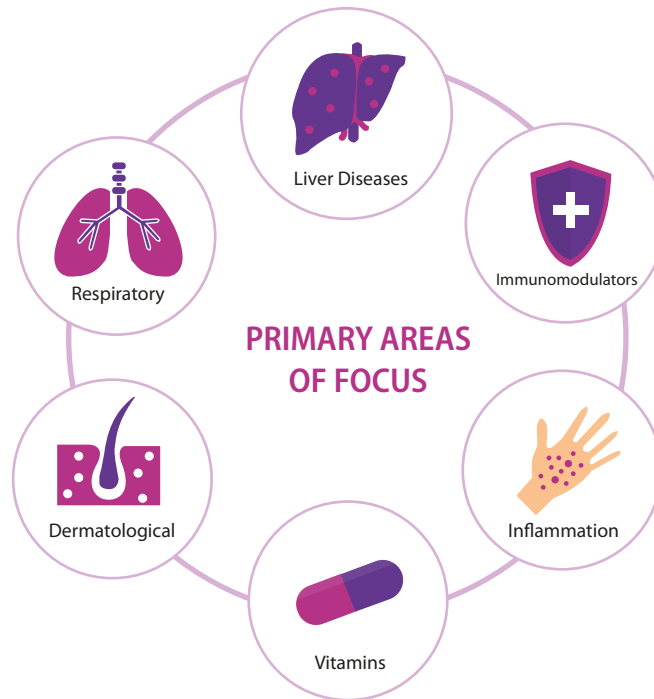
Meningkatkan standar untuk memastikan kami menerapkan teknologi atau metode terbaru yang memacu organisasi tetap kompetitif dan dapat memenuhi permintaan pelanggan



**Marketing Innovation**

Understand customers better and deliver what matters to them

Memahami pelanggan dengan lebih baik dan menghadirkan inovasi yang berarti bagi mereka



SOHO Global Health’s primary therapeutic of focus currently include immunomodulator, inflammation, respiratory diseases, liver diseases, dermatological treatment and vitamins.

Being the market leader in immune system treatments, with a unique and broad portfolio therapeutics (from body defense to respiratory), our Imboost® franchise is an important growth driver for our business. Diseases caused by a weak immune system represents an increasing challenge globally partly due to stress at work, growing lifestyle trends like excessive consumption of junk foods, or even globally spread viruses. With our portfolio we are confident of being well-equipped to face the challenges in this field, aiming to be the preferred immunomodulator treatment partner of our customers and offering innovative solutions.

In SOHO Global Health, we seek to add to our existing portfolio of products through our internal discovery. We have several key projects in our internal pipeline coming to the market up to next 5 years including for our highly reputable Imboost franchise for kids and adults.

Area Terapi yang menjadi fokus utama SOHO Global Health saat ini adalah imunomodulator, inflamasi, penyakit pernapasan, penyakit hati, perawatan dermatologis dan vitamin.

Menjadi pemimpin pasar dalam perawatan sistem kekebalan tubuh, dengan terapi portofolio yang unik dan luas (dari pertahanan tubuh hingga sistem pernapasan), Imboost® adalah sumber pertumbuhan yang penting bagi bisnis kami. Penyakit yang disebabkan oleh sistem kekebalan tubuh yang lemah merupakan tantangan kesehatan yang meningkat secara global sebagian karena stres di tempat kerja, tren gaya hidup yang berkembang seperti konsumsi makanan cepat saji yang berlebihan, atau bahkan virus yang menyebar secara global. Dengan portofolio kami, kami yakin diperlengkapi dengan baik untuk menghadapi tantangan ini, dengan tujuan utama kami menjadi mitra imunomodulator pilihan pelanggan dan menawarkan solusi kesehatan inovatif.

Di SOHO Global Health, kami berupaya menambah portofolio produk yang ada melalui penemuan internal kami. Kami memiliki beberapa proyek utama di pipeline internal kami yang akan siap diluncurkan ke pasar hingga 5 tahun ke depan termasuk untuk rangkaian produk Imboost kami yang terkemuka dan dipercaya konsumen baik untuk anak maupun dewasa.

## SOHO CENTER OF EXCELLENCE IN HERBAL RESEARCH (SCEHR)

### SOHO CENTER OF EXCELLENCE IN HERBAL RESEARCH (SCEHR)

SGH has established the SOHO Center of Excellence in Herbal Research (SCEHR) which has focus on Temulawak (*Curcuma xanthorrhiza* Roxb.) research and cultivation.

SGH telah mendirikan SOHO Center of Excellence in Herbal Research (SCEHR) yang berfokus pada penelitian dan budidaya Temulawak (*Curcuma xanthorrhiza* Roxb.).



Temulawak has been studied for its benefits deriving from the presence of curcuminoids (antioxidant, anti-inflammatory, neuroprotective, antidiabetic and anti-cancer) and from the presence of xanthorrhizol (anti-cancer, antimicrobial, anti-inflammatory, antioxidant, anti-hyperglycemic, antihypertensive, neuroprotective and estrogenic).

The plantation and research facility located on Cihanjawan village, Nagrak, Sukabumi was inaugurated on August 2015. Since then several research projects have made significant progress to identify promising NPD targets related to Temulawak.

While we are encouraged by our internal pipeline programs, our 70-year history has taught us that innovation comes from many sources and we will continue to pursue several significant research collaboration opportunities that complement our science, fit with our culture and have the potential to make a big difference for patients.

Temulawak telah banyak dipelajari manfaatnya yang berasal dari kandungan curcuminoid (antioksidan, anti-inflamasi, neuroprotektif, antidiabetik dan antikanker) dan dari kandungan xanthorrhizol (antikanker, antimikroba, anti-inflamasi, antioksidan, antihiperglikemik, anti-hipertensi, neuroprotektif dan estrogenik).

Fasilitas perkebunan dan penelitian yang berlokasi di desa Cihanjawan, Nagrak, Sukabumi telah diresmikan pada Agustus 2015. Sejak saat itu, banyak penelitian yang telah dilakukan dan memberikan hasil yang signifikan dalam menemukan hal-hal baru, dan hasil riset ilmiah yang memastikan target NPD yang menjanjikan sehubungan dengan Temulawak.

Meskipun telah didukung portofolio produk baru yang menjanjikan dari penelitian internal kami, pengalaman kami selama 70 tahun berkecimpung di industri ini telah mengajarkan kami bahwa inovasi dapat berasal dari berbagai sumber dan kami akan terus mencari peluang kolaborasi penelitian yang signifikan yang dapat melengkapi riset internal kami, sesuai dengan budaya organisasi dan berpotensi untuk membuat perbedaan besar bagi pasien.

## COLLABORATIONS

### KOLABORASI

To remain at the forefront of innovation, SGH collaborates with experts who share the goal of advancing patient care. As part of our business strategy, we establish collaborations with other companies, governments, universities and medical research institutions to assist in the clinical development and/or commercialization of certain products and to provide support for our research programs.

SGH also collaborates strategically with SFI Research, our sister company headquartered in Sydney, Australia. SFI Research's seminal epigenetic work on temulawak has provided a deeper understanding of the molecular basis of its clinical benefits and original insights into innovative formulations and future applications. We believe in partnering for success and the sustainable economic health of the company.

Untuk tetap berada di garis depan inovasi, SGH berkolaborasi dengan para ahli yang memiliki tujuan yang sama dalam meningkatkan kualitas perawatan kesehatan bagi pasien. Sebagai bagian dari strategi bisnis kami, dibangunlah kolaborasi dengan beberapa perusahaan, pemerintah, universitas dan lembaga penelitian medis untuk membantu pengembangan studi klinis dan/atau komersialisasi produk baru serta memberikan dukungan untuk program penelitian kami.

SGH juga bekerja sama secara strategis dengan SFI Research, perusahaan afiliasi kami yang berkantor pusat di Sydney, Australia. Studi epigenetik atas temulawak yang dilakukan SFI Research telah memberikan pemahaman yang mendalam tentang dasar molekuler dari manfaat klinis dan *insight* yang bermanfaat untuk formulasi inovatif dan aplikasi pengobatan berbasis temulawak untuk kedepannya. Kami percaya pentingnya membangun kemitraan untuk kesuksesan bersama sembari menjaga fleksibilitas keuangan perusahaan yang berkelanjutan.

## ABGC Linkage

Implementing the concept of seed to patient, SOHO Global Health collaborates with various actors in the ABGC (Academic, Business, Government, Community) Linkage. To name a few, our partners for these open innovation concept are:

Menerapkan konsep *seed to patient*, SOHO Global Health menciptakan sinergi dengan berbagai elemen dalam kolaborasi ABGC (*Academic, Business, Government, Community*). Berikut adalah beberapa mitra kami untuk konsep inovasi terbuka ini :

### Academic partners

SOHO collaborates with several universities and medical research institutions such as IPB, UGM, ITB and UNSW in Sydney, Australia

SOHO bekerja sama dengan beberapa universitas dan lembaga penelitian medis seperti IPB, UGM, ITB dan UNSW di Sydney, Australia.

### Business partners

SOHO collaborates with several business partners such as SFI in Australia and also domestic and foreign suppliers

SOHO bekerja sama dengan beberapa mitra bisnis seperti SFI di Australia; dan juga pemasok dalam dan luar negeri.

### Community partners

SOHO collaborates with local farmers coordinated by Gapoktan Kemuning Sukabumi.

SOHO bekerja sama dengan petani lokal yang di-koordinasikan oleh Gapoktan Kemuning Sukabumi.

### Government partners

SOHO collaborates with BPPT, Badan POM and Balitro

SOHO bekerja sama dengan BPPT, Badan POM dan Balitro.



## PROCESS INNOVATION

### INOVASI PROSES

Many people assume that inventing new products or discovering new chemical entities is the only way to innovate in the healthcare industry. While one of the purposes of innovation is to create business value, the value itself can take many different forms: from efficiency improvements that lead to cost reductions; to new methods/techniques to improve processes in the whole value chain.

Banyak orang beranggapan bahwa inovasi produk baru atau penemuan zat aktif kimia baru adalah satu-satunya cara untuk berinovasi di industri kesehatan. Sementara tujuan dari inovasi itu sendiri adalah untuk menciptakan nilai bisnis, nilai itu sendiri dapat diwujudkan melalui berbagai hal seperti: meningkatkan efisiensi yang dapat menurunkan biaya operasional, hingga menemukan metode/teknik baru untuk perbaikan proses di seluruh rantai proses bisnis.

### Seed to Patient Concept



Seed



Plantation



Extraction

Our patients and consumers do not just care about what they consume, but they also care about how products are made and their impact on the environment and society. We have placed consistent quality of raw material at the top of our agenda by initiating and implementing the "seed to patient" concept for our Curcuma based products. Full vertical integration, the so called "seed to patient" concept, is essential to make quality natural medicines since these can vary considerably depending on how they are produced.

The concept of Seed to Patient is an innovative process in which SOHO Global Health develops Temulawak with scientific method starting from selecting standardized seeds from superior varieties, ensuring recorded and controlled processes in planting, harvesting and post-harvesting, extracting to produce high quality and consistent extract, formulating temulawak extract into herbal products, conducting Pre test clinic and Clinical test up to handling delivery to customers/patients. The whole process of planting up to processing by SOHO Global Health at SCEHR has been certified organic farming by Inofice, an organic plant certification body.

Delivering on our commitment to make impact on the environment and society, SOHO Global Health has worked closely with local temulawak farmers through strategic partnerships, aimed at generating long-term economic value. We provide the necessary support to improve their productivity and yield quality, as well as ensuring long-term market access. The partnership helps SOHO Global Health in securing the supply of good quality raw materials for production, as well as enhances the economic welfare of the farmers.

Our Sukabumi SCEHR plantation produces around 10-16.5 tons of curcuma rhizome annually, which are processed into 170-275 kg of curcuma extract for various SGH temulawak-based products. In 2018-19 we expanded the land cultivation to increase yields and also put more focus on the cycle time improvement during post-harvesting process. A renovation of our drying facilities was carried out in 2018 to accelerate drying process and increase its efficiency. In 2019, the post-harvest improvement efforts at the SCEHR plantation have begun to show results. The post-harvest process for almost 14 tons of temulawak produced in 2019 completed within 8 weeks, roughly 4x faster and more efficient compared to conventional drying process. The shorter cycle time may also hinder the risk of changing color from the drying process that may affect the quality of the extract produced.

Pasien dan konsumen kami tidak hanya peduli tentang apa yang mereka konsumsi, tetapi mereka juga peduli tentang bagaimana produk dibuat dan dampaknya terhadap lingkungan dan masyarakat. Kami telah menempatkan kualitas bahan baku yang konsisten sebagai prioritas utama kami dengan memprakarsai dan menerapkan konsep "seed to patient" untuk produk berbasis Curcuma kami. Integrasi vertikal penuh, yang disebut konsep "seed to patient", sangatlah penting untuk memastikan konsistensi kualitas produk herbal kami, mengingat umumnya kualitas produk herbal dapat sangat bervariasi tergantung pada cara pengolahan dan cara produksi.

Konsep *Seed to Patient* adalah proses inovatif di mana SOHO Global Health mengembangkan Temulawak dengan metode ilmiah mulai dari memilih benih terstandar dari varietas unggul, memastikan proses yang tercatat dan terkontrol dalam penanaman, panen dan pasca panen, ekstraksi untuk menghasilkan ekstrak dengan kualitas tinggi dan konsisten, memformulasikan ekstrak temulawak menjadi produk herbal, melakukan uji praklinis dan uji klinis hingga penanganan pengiriman ke pelanggan /pasien. Seluruh proses penanaman hingga pengolahan oleh SOHO Global Health di SCEHR telah memperoleh sertifikasi organik dari Inofice, sebuah badan sertifikasi tanaman organik.

Mewujudkan komitmen kami untuk memberi dampak pada lingkungan dan masyarakat, SOHO Global Health telah berkolaborasi dengan petani lokal temulawak melalui kemitraan strategis, yang bertujuan menghasilkan nilai ekonomi jangka panjang. Kami memberikan dukungan yang diperlukan untuk meningkatkan produktivitas dan kualitas hasil, serta memastikan akses pasar jangka panjang. Kemitraan ini membantu SOHO Global Health dalam mengamankan pasokan bahan baku berkualitas untuk produksi, disamping meningkatkan kesejahteraan ekonomi para petani.

Perkebunan SCEHR kami di Sukabumi menghasilkan sekitar 10-16,5 ton rimpang temulawak setiap tahunnya, yang akan diolah menjadi 170-275 kg ekstrak curcuma untuk berbagai produk SGH berbasis temulawak. Pada tahun 2018-19, kami memperluas budidaya lahan untuk dapat memberikan peningkatan hasil, dan juga fokus pada percepatan waktu siklus pengolahan selama proses pasca panen. Renovasi fasilitas pengeringan kami lakukan pada tahun 2018 untuk mempercepat proses pengeringan dan meningkatkan efisiensi. Pada tahun 2019, upaya peningkatan pasca panen di perkebunan SCEHR telah mulai menunjukkan hasil. Proses pasca panen untuk hampir 14 ton temulawak yang diproduksi pada 2019 selesai dalam 8 minggu, kira-kira 4x lebih cepat dan lebih efisien dibandingkan dengan proses pengeringan konvensional. Waktu siklus yang lebih pendek juga dapat menghambat risiko perubahan warna dari proses pengeringan yang dapat mempengaruhi kualitas ekstrak yang dihasilkan.



**Production**



**Distribution**



**Patient**

Leveraging the latest technology, in 2019 we started to implement a technology-based smart farming method at the SCEHR plantation known as Smart Farming: High Technology Cultivation 4.0; an application of good planting methods combined with the use of cutting-edge technology.

The application of Smart Farming 4.0 is designated to better map the land conditions and gather periodic information related to factors that influence cultivation such as weather, rainfall, soil conditions, etc. to increase productivity and quality.

Through cultivation land expansion, post-harvest process improvements and the advancement in technology for cultivation, SOHO Global Health is expected to be able to increase productivity and quality of its temulawak-based products in 2020-21 harvest season and in the years to come while also contributes to support MoH programs and to further shape better and healthier communities.

Learning from the benefit of seed to patient concept applied for our temulawak-based products, this 2019 also marked our first attempt to plant *Echinacea purpurea* (L.) Moench. at the SCEHR plantation as pilot project. *Echinacea purpurea* extract is the base ingredients for our highly reputable Imboost products and historically has been imported from Europe. It is still too early to estimate the success rate of this pilot project however the progress was encouraging and we are looking forward to more exciting milestones ahead.

Memanfaatkan teknologi terbaru, pada tahun 2019 kami mulai menerapkan metode pertanian pintar berbasis teknologi di perkebunan SCEHR yang dikenal dengan *Smart Farming: High Technology Cultivation 4.0*; aplikasi metode penanaman yang baik dikombinasikan dengan penggunaan teknologi mutakhir.

Penerapan *Smart Farming 4.0* dirancang untuk memetakan kondisi lahan dengan lebih baik dan mengumpulkan informasi berkala terkait faktor-faktor yang memengaruhi budidaya seperti cuaca, curah hujan, kondisi tanah, dll. untuk meningkatkan produktivitas dan kualitas hasil panen.

Melalui perluasan lahan budidaya, perbaikan proses pasca panen dan kemajuan teknologi untuk budidaya, SOHO Global Health berharap dapat meningkatkan produktivitas dan kualitas produk berbasis temulawak pada musim panen 2020-21 dan di tahun-tahun mendatang sementara juga berkontribusi untuk mendukung program Kementerian Kesehatan RI serta sebagai perwujudan upaya kami bagi komunitas yang lebih baik dan lebih sehat.

Belajar dari manfaat konsep *seed to patient* yang diterapkan untuk produk berbasis temulawak kami, 2019 ini juga menandai upaya kami menginisiasi penanaman *Echinacea purpurea* (L.) Moench. di perkebunan SCEHR sebagai proyek percontohan. Ekstrak *Echinacea purpurea* adalah bahan dasar untuk produk Imboost kami yang terkemuka, yang mana selama ini ekstrak ini kami impor dari Eropa. Masih terlalu dini untuk memperkirakan tingkat keberhasilan proyek percontohan ini namun *progress* nya sangat menggembirakan dan kami sungguh berharap dapat berhasil membudidayakan tanaman ini ke depannya.





INOVASI PEMASARAN

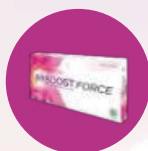
Initially marketed through prescription/medical channel, the recent strategy to switch SOHO's highly reputable brand, Imboost, to OTC since 2014 was doomed to succeed. Unsurprisingly Imboost experienced a 37% uplift in year one and grow to become, since 2016, the #1 best selling drug in Indonesia.

First ever marketed through TV commercial since 2015 with celebrity brand ambassadors, the whole Imboost franchise (Imboost and Imboost Force) has become one of the most valuable brands in Indonesia healthcare market, successfully dominate the supplement market in Indonesia with CAGR ~ 23%.

Bermula dengan jalur pemasaran lewat peresepan dokter dan tersedia di *medical channel*, strategi untuk *switch* ke OTC atas brand terkemuka milik SOHO Global Health, Imboost, sejak 2014 telah terbukti mendulang sukses. Sebagaimana telah diprediksikan, Imboost membukukan peningkatan penjualan sebesar 37% pada tahun pertama dieksekusinya strategi *switching* ini, dan terus tumbuh hingga sejak 2016 menempati posisi #1 suplemen kesehatan terlaris di Indonesia.

Pertama kali dipasarkan melalui iklan TV sejak 2015 dengan duta merek selebriti, seluruh *franchise* Imboost (Imboost dan Imboost Force) telah menjadi salah satu merek paling berharga di pasar kesehatan Indonesia, dan berhasil mendominasi pasar suplemen di Indonesia dengan CAGR ~ 23%.

Imboost Franchise: Case Study of Successful OTX to OTC Switch

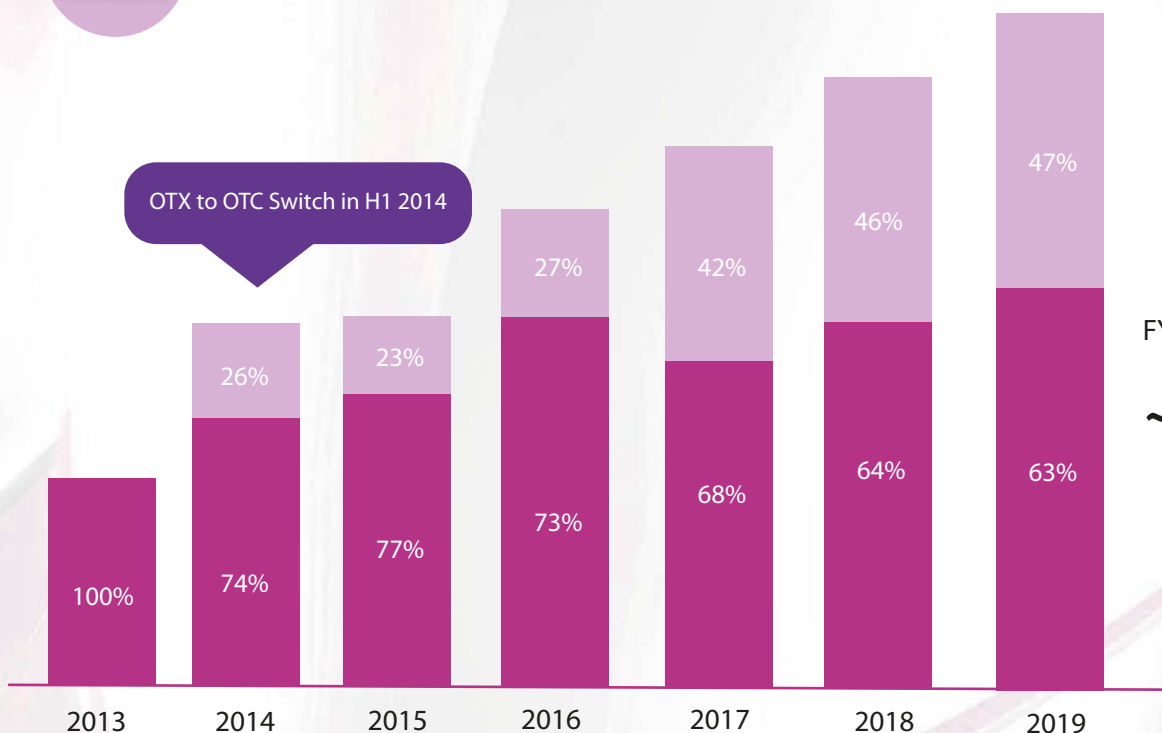


Imboost Force (PP)



Imboost (CH)

OTX to OTC Switch in H1 2014

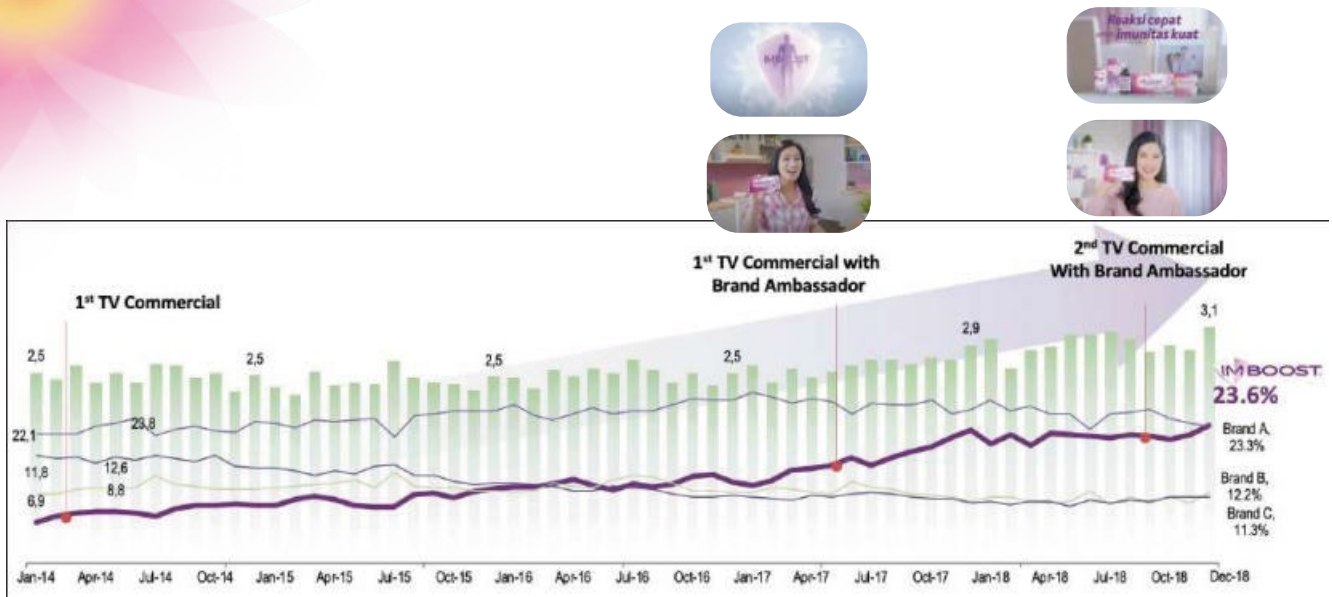


FY2013 - 19  
CAGR:  
**~23%**

Company's financial information

# Body Defense Market Size and Market Share Evolution

Market Size (IDR mn) / Market share (%)



Nielsen RMS MAT December 2018

There is no silver bullet — it was a perfect combination of “right” route-to-market at the right time with the right promotion mix, right pricing strategy and right channel coverage, blended into a magical recipe of success. And it was the discipline of execution from head office to branches to front liners at the medical/retail channels that create the winnable game.

Tidak ada satu rumus jitu kunci keberhasilan — yang ada adalah kombinasi sempurna pemilihan yang tepat *route-to-market*, yang dieksekusi pada waktu yang tepat dengan bauran promosi yang tepat, strategi penetapan harga yang tepat dan cakupan saluran yang tepat, kesemuanya dipadukan menjadi resep ajaib kesuksesan pemasaran Imboost. Ini semua tidak terlepas dari disiplin eksekusi yang dilakukan semua pihak mulai dari kantor pusat hingga ke cabang dan ke lini depan tenaga penjual di saluran medis/ritel yang menghasilkan kesuksesan di pasar kesehatan Indonesia.

## Innovate to New categories

from Immuno-modulator to Common diseases and Vitamins

Therapeutic Areas





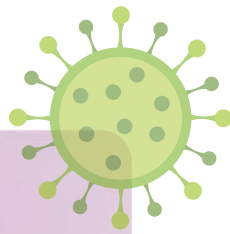
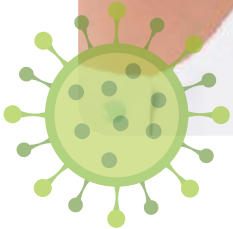
As we maintain our market leadership position, we've been creatively innovate to new categories, namely common diseases (cough/sore throats) and vitamins. We actively manage our portfolio and we have a deep pipeline of new products to sustain our growth. One of the biggest launches happened recently in late 2019 with effervescent formula of Imboost with vitamin C. This new launch Imboost effervescent designated to target millennials to stay energized and more productive at work. The strong and unique hashtag **#GenerasiPantangMenyerah** had successfully created hype on social media following its launch and the new TV commercial aired in the beginning of 2020 had created even stronger message.

Seiring upaya kami mempertahankan posisi kepemimpinan Imboost di pasar suplemen kesehatan, kami telah secara kreatif berinovasi memasuki kategori baru, diantaranya kategori *common disease* (batuk/sakit tenggorokan) dan vitamin. Kami secara aktif mengelola portofolio kami dan konsisten meluncurkan rangkaian produk baru untuk menopang pertumbuhan Imboost. Salah satu diantaranya yang paling berhasil adalah peluncuran produk baru pada akhir 2019 yaitu peluncuran formula effervescent Imboost dengan vitamin C. Peluncuran produk baru Imboost effervescent ini ditujukan untuk menargetkan generasi milenial agar tetap berstamina prima dan selalu produktif di tempat kerja. Tagar **#GenerasiPantangMenyerah** yang kuat dan unik telah berhasil menciptakan keseruan di media sosial setelah peluncuran produk ini melalui komunikasi digital yang kemudian dilanjutkan dengan iklan TV yang mulai ditayangkan sejak awal 2020 untuk menegaskan komunikasi *brand* ini dengan lebih kuat.

## The newly launched Imboost Effervescent

Social media campaign and TV commercial targeted for millennials **#GenerasiPantangMenyerah**



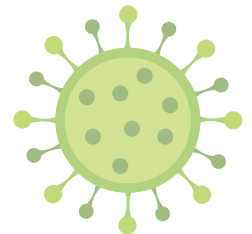
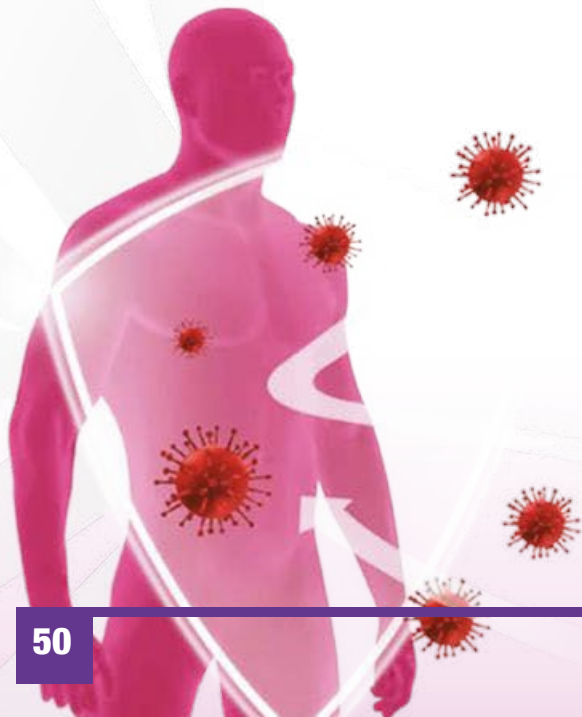



The global pandemic of the new corona virus (covid-19) which started to create fear (and panic buying phenomenon) in the late Q1 2020 in Indonesia is a test for Imboost to show its leadership as the market leader of herbal medicines to improve the immune system.

As the producer of Imboost — the market leader of body defense supplements in Indonesia, and Imboost Force — the immunostimulant supplement that is most recommended by doctors, we have a social responsibility for public health. That is the reason we start earlier to educate Indonesians about scientific and objective information that can help calm the public and fight the threat of coronavirus with strong immune system, via a series of PR campaign “Waspada Virus Corona: Tingkatkan Daya Tahan Tubuh”.

Pandemi global virus korona baru (covid-19) yang mulai menimbulkan ketakutan (dan fenomena *panic buying*) pada akhir Q1 2020 di Indonesia adalah ujian bagi Imboost untuk menunjukkan kepemimpinannya sebagai pemimpin pasar suplemen herbal untuk meningkatkan imunitas tubuh.

Sebagai produsen Imboost — pemimpin pasar suplemen untuk meningkatkan imunitas tubuh di Indonesia, dan Imboost Force — suplemen imunostimulan yang paling direkomendasikan oleh dokter, kami memiliki tanggung jawab sosial untuk kesehatan masyarakat. Itulah alasan kami memulai lebih awal untuk mengedukasi masyarakat Indonesia dengan informasi ilmiah dan obyektif yang dapat membantu menenangkan masyarakat sekaligus melawan ancaman coronavirus dengan sistem kekebalan tubuh yang kuat, melalui serangkaian kampanye PR “Waspada Virus Corona: Tingkatkan Daya Tahan Tubuh”.



# CEGAH VIRUS CORONA DENGAN PERKUAT SISTEM KEKEBALAN TUBUH

Novel coronavirus (2019-nCoV) adalah virus baru penyebab penyakit saluran pernafasan. Virus ini pertama kali diidentifikasi di China. Novel coronavirus merupakan satu keluarga dengan virus penyebab SARS dan MERS.

## GEJALA KLINIS



DEMAM

BATUK, PILEK

GANGGUAN  
PERNAFASAN

SAKIT  
TENGGOROKAN

LETIH, LESU

Agar terhindar dari penyakit ini ada beberapa hal perlu diperhatikan antara lain:

- 01 Gunakan APD (Alat Pelindung Diri) seperti masker.
- 02 Terapkan PHBS (Perilaku Hidup Bersih dan Sehat) seperti menutup hidung dan mulut saat batuk atau bersin, mencuci tangan dengan sabun, tidak bertukar botol minum atau sejenisnya & menjaga kondisi daya tahan tubuh.



# OUR OPERATIONS

## FASILITAS OPERASIONAL KAMI

SOHO Global Health is a fully integrated manufacturing and distribution business with three primary operating segments consist of Supply & Operations, Sales & Marketing and Distribution. Pioneer in developing natural products supported by strong clinical evidence, another competitive advantage for SGH is its adoption of international compliance standards, making it the ideal partner of companies subject to FCPA rules.

### Supply & Operations



#### Overview

- SGH manufacturing operations are focused primarily on non-sterile pharmaceutical products including oral prescription and OTC products
- Manufacturing operations are carried out on a site with an area of about 22,000 sq.m.

#### Licenses and Certifications

##### Key BPOM Approvals

Non Beta lactam Antibiotics & Non-antibiotics	Traditional Medicine	Cosmetic
<ul style="list-style-type: none"> <li>1. Oral powder</li> <li>2. Tablet &amp; coated tablet</li> <li>3. Hard capsule</li> <li>4. Oral liquid</li> <li>5. Semi solid</li> <li>6. Effervescent tablet</li> <li>7. Effervescent powder</li> </ul>	<ul style="list-style-type: none"> <li>1. Tablet</li> <li>2. Coated tablet</li> <li>3. Capsule</li> <li>4. Oral powder</li> <li>5. Oral liquid</li> </ul>	<ul style="list-style-type: none"> <li>1. Cream</li> <li>2. Gel</li> </ul>

##### Others

- Licensing of Food Industry
- ISO 9001:2015; and ISO 14001: 2015
- Occupational Safety & Health Management System
- HALAL Certificate
- Organic Farming Certificate from INOFICE for Temulawak (Curcuma Xanthorrhiza Robx.)

#### Capabilities

##### Solvent Extraction Capabilities :

- Capabilities include solvent extraction of raw botanicals (leaves, roots, etc.) into active raw materials
- Raw material extracts are then blended with excipients before being filled into capsules and packaged into finished goods

##### SOHO Global Research :

SCEHR (SOHO Center of Excellence in Herbal Research)

##### Manufacturing Capabilities :

- **Liquid dosage** forms: Syrups, suspensions and emulsions
- **Semi-solid dosage** forms: creams, ointments and gel
- **Solid dosage** forms include :
  - Tablets
  - Film-coated and sugar-coated tablets
  - Capsules, include Liquid in Hard Capsule
  - Effervescent tablets and
  - Powders



### Overview

- Natural medicine OTC and distinctive natural based OTx and consumer health products
- Leading in immunomodulator, multivitamin and diarrhea category
- Distributing products with 60 years long track record for Principals: Ethical, OTC/Consumer and Medical devices/ equipment
- Distribution network covers over 90% of Indonesia's major cities

### Licenses and Certifications

- Sales Practice adherence to Code of Conduct (CoC) and Anti-Bribery and Anti-Corruption (ABAC)
- GSDP Certificate from Société Générale de Surveillance
- ISO 9001:2015

### Capabilities

#### HCP Network :

- Well established across major therapeutic areas
- Wide coverage of medical doctors across Indonesia (about 90% of target medical doctors covered)

#### IT Enablement

- SFMS (Sales Force Management System) - Web version & iPad version

#### # of fleet

- 600 vehicles

#### Warehouse

- 1 distribution center (Central Warehouse)
- 2-8°C for cold chain storage
- Manage in excess of 15,000 pallets in our Central Warehouse and 17,000 pallets within all our distribution branches nationwide

#### Distribution Network

- 52 distribution points (branches, sales offices and sub-distributors)

#### IT Enablement

- Robust IT system using SAP ERP with WMS (Warehouse Management System) as the main backbone
- PPGOS (PPG Online System) is an Android-based B2B e-commerce application developed to serve PPG customers/outlets to purchase products online in a more convenient way
- iMAP (Intelligent Mobile Automation Platform) from IVY: Automation for ordering purposes
- Web Sales PIP (Principal Information Portal): Centralized database management dashboard with every hour information update



# BOARD OF COMMISSIONERS (BOC) PROFILE

## PROFIL KOMISARIS

### **Tan Eng Liang** **President Commissioner, SGH**

Since taking over as President Commissioner in 1997, Eng Liang has grown SOHO Global Health's turnover more than 20-fold.

Won the Entrepreneur of the Year (EOY) Award 2018 in the Lifetime Achievement Award category and EOY 2010 in the Health Product Innovation category organized by Ernst & Young.

Postgraduate Master Degree in Management from the University of Bradford, England and German degree as Diplom Physiker (equivalent to MSc) in Physics from the University of Bochum, Germany.



### **Abrar Mir** **Commissioner, SGH** **Co-Founder and Managing** **Partner, Quadria Capital**

Actively involved in managing Quadria Capital and serves on the fund's Investment Committee.

Currently serves on the boards of Medica Synergie, SOHO Global Health, Medisia Investment Holdings and Orilus Investments.

Past experience includes Global Head of Healthcare at Religare Capital Markets and Managing Director at Bank of America Merrill Lynch in London.

M.Phil in International Law from the University of Cambridge.



# EXECUTIVE TEAM PROFILE

## PROFIL EXECUTIVE TEAM



**Rogelio "Cooey" La O'Jr**  
President Director, SGH

Past experience includes working as Regional Director for ASEAN and Greater China at Pfizer Consumer Healthcare, Regional Director at Pfizer Pharmaceuticals.

Master in Business Management from AIM Manila and BSc in Commerce.



**Ludovic Toulemonde**  
SEVP, Healthcare BU

Previously GM at Mead Johnson Nutrition Indonesia.

Past experience includes several GM positions at Nestlé.

Advanced Management Program (AMP) from INSEAD Singapore, MBA degree from ESC Lille, France.



**Piero Brambati**  
SEVP, Finance, Business Development, Business Technology & Procurement

Past experience includes healthcare coverage for \$2B long-short global hedge fund, management consulting at The Boston Consulting Group, project management at GSK and Nestle.

MBA from London Business School and MSc in Mechanical Engineering.



**Yuliana Tjhai**  
SEVP, Legal, Compliance, Internal Audit, Corporate Secretary & Human Resources

Past experience includes working as a Partner at Bahar & Partners, a leading law firm based in Jakarta.

Law degree from University of Indonesia and Master Degree in International Commercial Law from University of Nottingham.



**Kalista Utama**  
VP, Manufacturing

Past experience includes working at Kalbe Group in manufacturing management roles.

Pharmacist from University of Gadjah Mada, Indonesia and Executive Certificate in Business from Monash University, Australia.



**DR. Raphael Aswin**  
VP, R&D and Regulatory

Past experience includes working at Kalbe Group, and several multinational companies in R&D management roles.

Doctor of Pharmaceutical Technology majoring in Nano Emulsion Technology & Drug Delivery System (DDS) from ITB and Master of Science (Msi) majoring in Natural resources (biochemistry) from University of Indonesia (UI).



**Catharina S. Librawati**  
VP, Alliance

Previously Country Market Access Director for Sanofi-Aventis Pharma.

Past experience includes working at Pfizer Indonesia, Novartis Biochemie and Sandoz Biochemie Indonesia.

Sydney Strategic Leadership Program from Macquarie University Sydney, Australia and Bachelor degree from IPB Bogor, Indonesia.



**Edwin Vega**  
VP, Distribution Sales & Marketing

Past experience includes working as Regional ASEAN Director for Soho Flordis International, Country Manager at Kalbe Group, and Regional Manager Middle East/Africa at Astra International.

Marketing Management degree, IBII University and Executive Certificate in Business from Monash University, Australia.



**Pandy Harianto**  
VP, Distribution Operation & Supply Chain Management

Past experience in Supply chain management, Strategic management & Business improvement at Fuji Xerox Singapore, Amos Int. Singapore.

MBA from IBII and Executive Certificate in Business from Monash University, Australia.

# FITKOM<sup>®</sup>

PILIHAN SERU DARI IBU



SETIAP ANAK BISA JADI BINTANG



Berikan Fitkom setiap hari  
agar si Kecil tetap sehat dan aktif.  
Tersedia dalam bentuk gummy dan tablet.  
**KINI** dengan kemasan lebih **SERU**.





# CORPORATE RESPONSIBILITY

## BEYOND TOMORROW

With a history of more than 70 years, we have a strong commitment to sustainability. The patient is and will remain at the core of what we do, the reason we come to work every day.

# SGH'S EMPLOYEES AND ENVIRONMENTAL WORK

## KEPEDULIAN SGH TERHADAP KARYAWAN DAN LINGKUNGAN

As a leading national company, we understand the impact our day-to-day operations can have on people and the environment. To help ensure we continue to execute our purpose — to hold the care of human life as our highest priority, we have built a corporate social responsibility (CSR) program that supports patients, society, the planet and our business.

Our aim is to create a healthier future for all: for individuals, communities and for our country. We recognize that patients and communities often face challenges in accessing healthcare treatments and services, and we know that SOHO Global Health alone cannot solve these challenges. Through our partnerships with community organizations and our approach to corporate philanthropy, we support initiatives and programs that improve access to care, reduce disparities, improve education and support our local communities.

We take responsibility every day — and have been doing so for 70+ years. This commitment is codified in our purpose, values and corporate strategy. Responsible conduct with respect to employees, products, the environment and society is a fundamental prerequisite for our business success. We believe that in creating sustainable value for our society, we can also strengthen our financial performance.

We focus our resources on areas where we can have the greatest impact. The effects our actions have on society such as the development of new products — should be considered strategically in their own right. Needless to say, we respect the interests of our employees, customers, investors and the community, and work to minimize ethical, economic and social risks, thereby sustainably contributing to our long-term corporate success.

Sebagai perusahaan nasional terkemuka, kami memahami dampak operasi sehari-hari kami terhadap masyarakat dan lingkungan. Untuk memastikan kami terus melaksanakan aktivitas bisnis selaras dengan tujuan perusahaan — Menjunjung kepedulian terhadap kehidupan manusia sebagai prioritas kami yang tertinggi, kami telah membangun program tanggung jawab sosial perusahaan (CSR) yang mendukung pasien, masyarakat, lingkungan dan kesinambungan bisnis kami.

Sasaran kami adalah menciptakan masa depan yang lebih sehat untuk semua: untuk individu, komunitas, dan seluruh bangsa. Kami menyadari bahwa pasien dan masyarakat sering menghadapi kesulitan mengakses kesehatan, dan kami sadar bahwa SOHO Global Health sendiri tidak akan mampu menyelesaikan tantangan ini. Melalui kemitraan kami dengan organisasi masyarakat dan kesadaran filantropi, kami mendukung inisiatif dan program yang meningkatkan akses ke layanan kesehatan, mengurangi kesenjangan sosial, meningkatkan pendidikan dan mendukung pengembangan komunitas lokal.

Kami melakukan tanggung jawab kami setiap hari — dan kami telah melakukannya selama lebih dari 70 tahun. Komitmen ini dikodifikasikan dalam tujuan, nilai, dan strategi perusahaan. Perilaku yang bertanggung jawab terhadap karyawan, produk, lingkungan dan masyarakat adalah prasyarat mendasar bagi keberhasilan bisnis kami. Kami percaya bahwa dengan menciptakan nilai berkelanjutan bagi masyarakat, kami juga dapat memperkuat kinerja keuangan kami.

Kami memfokuskan sumber daya kami pada area di mana kami dapat memiliki dampak terbesar. Konsekuensi dari apa yang kami lakukan bagi masyarakat — seperti pengembangan produk baru — perlu dipertimbangkan secara strategis sebagai bagian dari upaya kami untuk memberikan dampak bagi masyarakat. Tentunya sebagai bagian dari etika bisnis, kami menghargai kepentingan karyawan, pelanggan, investor dan komunitas serta terus berupaya meminimalkan risiko ekonomi, etis dan sosial, sehingga kami dapat berkontribusi secara berkelanjutan pada kesuksesan jangka panjang perusahaan.

**“ SUSTAINABILITY IS A CORE ELEMENT OF OUR STRATEGY AND WE ARE COMMITTED TO STRENGTHEN THE POSITIVE IMPACT OF OUR BUSINESS TO SOCIETY ”**



## CUSTOMERS



### PELANGGAN

We operate in the area of healthcare and every day we go to work to help save people's lives. We are striving to solve the health problems of millions of Indonesians who often lack access to quality healthcare. We always act with unyielding integrity and putting our customers and our patients at the center of what we do.

Organisasi kami bergerak di bidang pelayanan kesehatan dan setiap hari kami berangkat kerja untuk menyelamatkan nyawa. Kami berusaha mengatasi masalah kesehatan jutaan orang Indonesia yang seringkali kekurangan akses terhadap perawatan kesehatan berkualitas. Kami selalu bertindak dengan integritas yang teguh dan menempatkan pelanggan dan pasien di pusat segala hal yang kami lakukan.

### PATIENTS BENEFIT AT THE CENTER

#### MENGUTAMAKAN PASIEN DIATAS SEGALANYA



At SOHO Global Health, patients are at the heart of everything we do. That is why it is indispensable to engage and create synergies with strong, innovative partners, while leveraging SOHO Global Health's own deep in-house expertise in herbal research. This will allow the company to achieve progress throughout the entire value chain, from the development to the delivery of a medicine and from facilitating discoveries in the lab and enhancing clinical trial design to accelerating the approval of targeted therapies for the benefit of patients.

As the pioneer in natural herbal-based medicine, SGH is aiming at ensuring the highest quality of its natural-based products. It's our commitment to improve the health of Indonesians by harnessing Indonesia's natural wealth and indigenous plants. Delivering on this promise, we implement the Seed to Patient concept for our Curcuma based products, in which the Group controls the entire process from seeding, growing, harvesting, extracting, and manufacturing all the way up to delivery to customers/patients. We closely engage with our customers, our principals and all our business partners to offer innovative products and services. Understand that health is the greatest gift anyone could ask for, we focus on prevention and promote a healthy lifestyle as the key tool to achieve better quality of life.

Di SOHO Global Health, pasien adalah yang paling utama dari semua yang kami lakukan. Itulah mengapa sangat penting terciptanya sinergi dengan mitra yang kuat dan inovatif untuk melengkapi keahlian SOHO Global Health dalam penelitian herbal. Kemitraan strategis ini akan memungkinkan perusahaan untuk mencapai kemajuan di seluruh rantai nilai, dari pengembangan hingga penyediaan obat-obatan bagi pasien, dari memfasilitasi penemuan di laboratorium dan uji klinis hingga mempercepat registrasi produk baru untuk menjawab kebutuhan pasien.

Sebagai pionir penyedia obat-obatan berbasis herbal, SGH berupaya keras menjamin standar kualitas tertinggi atas produk natural yang diproduksi. Adalah komitmen SGH untuk meningkatkan kesehatan masyarakat Indonesia melalui upaya mengembangkan potensi alam Indonesia. Sebagai perwujudan dari komitmen ini, kami menerapkan konsep *Seed to Patient* untuk produk Curcuma kami, dimana Group mengendalikan seluruh rangkaian proses kreasi nilai dari pembibitan, penanaman, pembudidayaan, panen, ekstraksi, dan produksi hingga pengiriman ke konsumen/pasien. Kami membangun hubungan yang erat dengan para pelanggan, prinsipal, dan semua mitra bisnis untuk dapat menawarkan produk dan layanan yang inovatif. Memahami bahwa kesehatan adalah anugerah terbesar yang dimiliki seseorang, SGH fokus pada pencegahan dan terus mengampanyekan gaya hidup sehat sebagai kunci utama tercapainya kualitas hidup yang lebih baik.

## IMPROVING CUSTOMER TOUCHPOINTS

### MENINGKATKAN CUSTOMER TOUCH POINT



SOHO Global Health serves consumers through many channels: hyper and supermarkets, minimarkets, hospitals, pharmacies, drug stores, small stores and grocery stores. In 2018-19 we focused on developing our e-commerce channels, digitising our value chain to respond to the rapid fragmentation of traditional routes to market. We are actively driving B2C e-commerce via our official store at online marketplace like Shopee, Tokopedia, Lazada and JD.id and B2B e-commerce via PPGOS (PPG Online System). We are also collaborating with hyper and supermarkets to win with shoppers and evolve new experiential concepts with these large-scale retailers to ensure SOHO Global Health brands enjoy the best positioning in store and online.

SOHO Global Health melayani konsumen melalui banyak saluran: hipermarket dan supermarket, minimarket, rumah sakit, apotek, toko obat, toko/warung hingga toko kelontong. Pada 2018-19 kami fokus mengembangkan layanan e-commerce, mengupayakan digitalisasi rantai nilai untuk merespons dengan cepat pergeseran pola pembelian konsumen dari rute tradisional. Kami secara aktif mendorong e-commerce B2C melalui toko resmi kami di pasar online seperti Shopee, Tokopedia, Lazada dan JD.id serta B2B e-commerce melalui PPGOS (PPG Online System). Kami juga berkolaborasi dengan hipermarket dan supermarket untuk menjangkau pembeli dan mengembangkan konsep pengalaman konsumen yang superior dengan retailer skala besar ini untuk memastikan merek SOHO Global Health menikmati posisi terbaik di toko ritel dan online.

## COMMUNITIES

### KOMUNITAS



We believe that together we can make an important contribution to the community through our collaborative knowledge, our skills and our innovative products.

Kami percaya bahwa bersama-sama kami dapat memberikan kontribusi penting bagi masyarakat melalui pengetahuan kolaboratif, keterampilan dan produk inovatif kami.

## ACCESS TO HEALTHCARE

### MEMPERLUAS AKSES KESEHATAN

We are acutely aware that, no matter how innovative and effective a health solution/treatment may be, it is meaningless if those who need it are unable to access it. Once we look into the root causes behind the lack of access to care, we often see that apart from affordability, there are also a number of different factors to consider. For instance, awareness of symptoms and screening or diagnostic and treatment capacity. These core barriers exist in various forms and degrees from one location to the next.

Kami sangat menyadari bahwa, betapapun inovatif dan efektifnya solusi kesehatan/pengobatan, tidak akan ada artinya jika mereka yang membutuhkan tidak dapat mengaksesnya. Setelah kami mempelajari dan melihat akar penyebab di balik minimnya akses kesehatan, kami menyadari bahwa selain keterjangkauan dari segi biaya, ada juga sejumlah faktor lain yang perlu dipertimbangkan. Misalnya, kesadaran akan gejala dan skrining atau kapasitas diagnostik dan perawatan. Hambatan inti ini ada dalam berbagai bentuk dan derajat kompleksitas yang berbeda-beda dari satu lokasi ke lokasi berikutnya.

During 2018 - 2019 we work in close partnership with governments, healthcare systems and other decision makers to help make sure that health solution/treatments are affordable on a sustainable basis especially in the issue of stunting that we care the most.

Selama 2018 - 2019 kami bekerja dalam kemitraan erat dengan pemerintah, sistem perawatan kesehatan, dan pembuat keputusan lainnya untuk membantu memastikan ketersediaan solusi/perawatan kesehatan terjangkau secara berkelanjutan terutama dalam penanganan masalah *stunting* yang menjadi fokus kepedulian kami.

## COMMITTED TO ALLEVIATE STUNTING

### BERKOMITMEN UNTUK MENGATASI *STUNTING*



We are committed to working with partners across the healthcare sector to find solutions that will be sustainable for alleviating stunting. One example is our efforts to initiate public health campaign to increase awareness about eating problems that may cause stunting and the importance of balanced nutrition for children's optimal growth through a series of PR events as we implemented Curcuma Plus Milk Integrated Relaunch in late 2018. Since then we also help to raise awareness and education in the areas of child growth and development. This is well demonstrated by our active role in providing product support Curcuma Plus Milk and Curcuma Plus vitamin to underserved populations and communities. Our partnership with "**GASING: Generasi Anti Stunting**", also serves as a basis for implementation of education and communication activities emphasizing the importance to prevent stunting.

Kami berkomitmen untuk bekerjasama dengan mitra strategis di sektor kesehatan untuk menemukan solusi yang berkelanjutan guna mengatasi *stunting*. Salah satu yang kami lakukan adalah dengan memulai kampanye kesehatan masyarakat untuk meningkatkan kesadaran tentang masalah asupan makanan yang dapat menyebabkan *stunting* dan pentingnya nutrisi seimbang untuk pertumbuhan optimal anak melalui serangkaian acara PR ketika kami menggelar Peluncuran Terpadu Susu Curcuma Plus pada akhir 2018. Sejak itu kami juga aktif membantu meningkatkan kesadaran dan edukasi di bidang pertumbuhan dan perkembangan anak. Peran aktif kami diantaranya diwujudkan melalui pemberian donasi produk Susu Curcuma Plus dan vitamin Curcuma Plus untuk komunitas yang kurang terlayani. Kemitraan kami dengan "**GASING: Generasi Anti Stunting**", juga berfungsi sebagai dasar untuk pelaksanaan kegiatan edukasi dan komunikasi yang menekankan pentingnya mencegah *stunting*.

## BELIEVING IN THE POWER OF EDUCATION

### MENDUKUNG PENTINGNYA EDUKASI UNTUK ANAK

Science and technology are at the core of our business. That is why we support educational programs to spark an interest in these disciplines among young people.

Sains dan teknologi adalah inti dari bisnis kami. Itulah sebabnya kami mendukung program pendidikan untuk memicu minat pada disiplin ilmu ini di kalangan anak muda.

### IN PURSUIT OF LIVING UP CHILDHOOD DREAMS

#### MENGEMBAN MISI MENGAJAK ANAK MEMBANGUN MIMPI



We care about nurturing the young generation to live up their dreams and making an impact. Demonstrating our responsibility, we engaged in a wide variety of local projects such as collaborated with Yayasan Visi Indonesia in a program called **Pakars Mengajar 2019: A heart for Sukamakmur**. Carried out the theme "Every Child Can Be a Star", one of sub-activities of the program was the Inspiration Class where volunteers from various professions including doctors, architects, researchers, CEOs, data-analysts, among others, explained their field of work with the purpose for every child to dream big, breaking through all impossibilities and shortcomings.

Kami mengemban misi untuk mengajak generasi muda membangun impian mereka dan membuat dampak. Sebagai bentuk tanggung jawab sosial kami, kami terlibat dalam berbagai proyek dengan menggandeng komunitas lokal seperti berkolaborasi dengan Yayasan Visi Indonesia dalam program bertajuk **Pakars Mengajar 2019: Hati untuk Sukamakmur**. Mengusung tema "Setiap Anak Dapat Menjadi Bintang", salah satu sub-kegiatan dari program ini adalah Kelas Inspirasi di mana sukarelawan dari berbagai profesi termasuk dokter, arsitek, peneliti, CEO, analis data, dan masih banyak lagi, menjelaskan bidang profesi mereka kepada anak-anak dengan tujuan agar setiap anak mulai bermimpi besar, menembus batas ketidaktunggalan dan ketidakmampuan.

### JUNIOR SCIENTISTS

#### JUNIOR SCIENTISTS





As a healthcare company driven by innovation, we endeavor to excite people about science, inspire curiosity and help creativity to soar.

In July 2019 for the first time SOHO held a Junior Scientists event as part of SOHO Global Health's CSR (Corporate Social Responsibility) program. This educational program took place at SOHO R&D laboratory in Pulogadung 6. The program that planned to be held annually aims to provide education about the world of science through various scientific activities in the R&D laboratory from lab touring to watch Fitkom tablets in the making, to sensory lab activities, and the most awaited Curcuma Plus syrup making to dino toothpaste bubble making activities.

Science education from an early age is important to form a habit of curious mindset, so that after adulthood will create a strong and smart generation. It is our humble pride if after participating in this Junior Scientists, children went home with big dreams to become "real scientists" when they grow up.

Sebagai perusahaan berbasis kesehatan yang didorong oleh inovasi, kami terus berupaya membangkitkan semangat anak-anak untuk mencintai sains, menginspirasi rasa ingin tahu mereka dan membantu mengasah kreativitas mereka.

Pada Juli 2019 untuk pertama kalinya SOHO menginisiasi program *Junior Scientists* sebagai bagian dari program CSR (Corporate Social Responsibility) SOHO Global Health. Program edukasi ini berlangsung di laboratorium R&D SOHO di Pulogadung 6. Program yang rencananya akan rutin diadakan setiap tahun ini bertujuan untuk memberikan edukasi bagi anak-anak tentang dunia sains melalui berbagai kegiatan ilmiah di laboratorium R&D mulai dari tur keliling laboratorium menyaksikan proses pembuatan tablet Fitkom, hingga kegiatan di lab sensorik, lalu pembuatan sirup Curcuma Plus hingga pembuatan pasta gigi dino yang paling ditunggu-tunggu.

Pendidikan sains sejak usia dini penting untuk membentuk kebiasaan pola pikir dan rasa ingin tahu anak-anak, sehingga setelah dewasa akan tercipta generasi yang kuat dan cerdas. Adalah kebanggaan sederhana kami jika setelah berpartisipasi dalam *Junior Scientists* ini, anak-anak pulang dengan impian besar untuk menjadi "ilmuwan sejati" ketika mereka tumbuh dewasa kelak.



At SOHO Global Health, we are inspired by our purpose to hold the care of human life as our highest priority. Our core values — absolute integrity, mutual respect, passion for innovation and culture of discipline — are the cornerstones of everything we do. We're also committed to creating, promoting and maintaining an inclusive, high-performing culture in which all team members embrace and leverage each other's talents and backgrounds. Our sense of shared purpose and our culture of excellence enable us to reach millions of patients and save lives.

Ultimately, it takes people with integrity, courage and passion to make a difference for patients. It is our people who are proud to say: We are SOHO Global Health. We embrace the diversity of cultures and people across the Group. We are inclusive and encourage the richness of ideas and approaches this brings.

## WE VALUE HIGH PERFORMANCE

### KAMI MENGHARGAI KINERJA TINGGI

This is why we are investing in our people to learn, grow and to have a successful career with SGH. One thing that will not change is our proven strength at picking great people and developing them to become great leaders.

Di SOHO Global Health, kami terinspirasi oleh tujuan untuk menjunjung kepedulian terhadap kehidupan manusia sebagai prioritas kami yang tertinggi. Nilai-nilai inti kami — integritas mutlak, saling menghormati, semangat untuk berinovasi dan budaya disiplin — adalah landasan dari semua yang kami lakukan. Kami juga berkomitmen untuk menciptakan, melestarikan dan memelihara budaya yang inklusif dan berkinerja tinggi di mana semua anggota tim menggali potensi dan memanfaatkan bakat dan keahlian satu sama lain. Direkatkan oleh tujuan bersama dan budaya perusahaan kami terus berkomitmen untuk menyediakan akses kesehatan untuk jutaan pasien dan menyelamatkan nyawa.

Pada akhirnya, dibutuhkan orang-orang dengan integritas, keberanian dan semangat untuk membuat perbedaan yang berdampak bagi pasien. Kami adalah orang-orang yang dengan bangga mengatakan: Kami adalah SOHO Global Health. Kami menghargai keragaman budaya dan latar belakang dari seluruh karyawan SOHO Global Health. Kami inklusif dan memacu terciptanya keragaman ide dan kreatifitas.

Nilai alasan mengapa kami berinvestasi untuk pengembangan karyawan sehingga karyawan dapat belajar, tumbuh, dan membangun karir yang produktif bersama SGH. Satu hal yang tidak pernah berubah adalah komitmen dan sekaligus keunggulan kami dalam memilih karyawan yang bertalenta dan mengembangkan mereka menjadi pemimpin yang handal.





The SGH Management Trainee Program, as well as an active internal job posting system facilitating promotions and rotations to fill vacant positions, showcase our commitment to nurture future leaders.

High performance with integrity is fundamental to the way we operate and is critical to maintaining the trust of society and governments. We are driven by results, working with integrity and passion. Our Code of Conduct sets high ethical standards and mandatory training for employees underscoring the importance of adhering to these standards at work. Our decision-making principles and processes emphasize transparent dialogue, clear accountability, and encourage a high degree of empowerment.

Working at SOHO Global Health offers a variety of opportunities to grow and develop. As the company grows and demands more skilful young talent to contribute, young individuals may have the opportunity to work on projects, develop leadership skills and gain insights into a new career path that might be suitable for them in the future.

At SOHO Global Health, we believe that everybody has the potential to grow and learn. People at all levels are encouraged to learn from both accomplishments and challenges, every day.

Insights from these learnings can help boost the entire organisation's ability to move forward. At the same time, these learnings can provide the opportunity to grow and improve, and to utilise the entire SOHO Global Health community as a valuable source of information and experience.

*SGH Management Trainee Program, serta sistem job posting internal yang terus aktif dalam memfasilitasi promosi dan rotasi karyawan untuk mengisi kekosongan lowongan pekerjaan, telah membuktikan komitmen kami untuk menumbuhkan pemimpin-pemimpin masa depan.*

Kinerja tinggi dengan integritas merupakan hal mendasar dalam cara kami beroperasi dan sangat penting untuk menjaga kepercayaan masyarakat dan pemerintah. Kami termotivasi oleh pencapaian hasil, dan bekerja dengan penuh integritas dan semangat. Kami menetapkan standar kode etik yang tinggi, dan mewajibkan karyawan mengikuti pelatihan kode etik sebagai perwujudan pentingnya mematuhi standar-standar etika di tempat kerja. Prinsip dan proses pengambilan keputusan kami menekankan dialog yang transparan, akuntabilitas yang jelas, dan mendorong pemberdayaan (*empowerment*).

Bekerja di SOHO Global Health menawarkan berbagai peluang untuk tumbuh dan berkembang. Ketika perusahaan tumbuh dan menuntut lebih banyak bakat muda yang terampil untuk berkontribusi, individu-individu muda ini dapat memiliki kesempatan untuk terlibat dalam pengerjaan proyek strategis, mengembangkan keterampilan kepemimpinan dan mendapatkan wawasan ke jalur karier baru yang mungkin sesuai dengan minat mereka di masa depan.

Di SOHO Global Health, kami percaya bahwa setiap orang memiliki potensi untuk tumbuh dan belajar. Karyawan di semua tingkatan karier didorong untuk belajar dari pencapaian dan tantangan, setiap hari.

Wawasan dari pembelajaran ini dapat membantu meningkatkan kemampuan seluruh organisasi untuk bergerak maju. Pada saat yang sama, pembelajaran ini dapat memberikan kesempatan untuk karyawan tumbuh dan berkembang, dan memanfaatkan seluruh komunitas SOHO Global Health sebagai sumber informasi dan kesempatan menggali pengalaman yang berharga.



Diversity at SOHO Global Health means recognizing and accepting all the ways in which we differ. It includes visible differences — such as age, gender, ethnicity and physical appearance as well as underlying differences such as thinking styles, religion, nationality and education.

At SOHO Global Health we believe diversity creates excellence — more diverse teams mean a wider range of opinions, leading to better and more robust results. We employ professionals of all ages, backgrounds and disciplines with expertise not only in health and science related capabilities, but also HR specialists, finance experts, legal counsels, IT professionals, support staff and others. It is essential that we reach out for the best talent so that we can take the best possible decisions and our diversity is central to this.

Working together means more than sharing common values. It also means seeking out and valuing each other's diversity and working in collaboration to achieve an even greater impact. By generating greater diversity, we accelerate our innovation, amplify our productivity, and realize our purpose.

When employees can be their true selves at work, feel part of an empowered team with a shared purpose, and use their collective capabilities, expertise and creativity to find meaningful solutions, SOHO Global Health is well positioned to realize its purpose.

The changes in business and global environments require us not only to look at how individuals can work together in different ways, but also at how we can become more agile as an organisation. We have defined this agility as an ideal balance between speed and flexibility. Speed enables us to seize opportunities when they arise. Flexibility helps us adjust our approaches to suit new situations. This is at the heart of agility at SOHO Global Health.

Keragaman di SOHO Global Health berarti mengenali dan menerima semua kemungkinan yang berbeda. Ini termasuk perbedaan yang terlihat — seperti usia, jenis kelamin, etnis dan penampilan fisik serta perbedaan mendasar seperti gaya berpikir, agama, kebangsaan dan pendidikan.

Di SOHO Global Health kami menyakini bahwa keragaman dapat menciptakan keunggulan — tim yang lebih beragam berarti lebih banyak pendapat, yang mengarah ke hasil yang lebih baik dan lebih tepat. Kami mempekerjakan para profesional dari berbagai usia, latar belakang, dan pelbagai disiplin ilmu/keahlian tidak hanya dalam bidang yang terkait dengan kesehatan dan sains, tetapi juga spesialis SDM, ahli keuangan, penasihat hukum, profesional IT, staf pendukung dan lain-lain. Adalah penting bagi kami mencari bakat terbaik sehingga kami dapat mengambil keputusan bisnis sebaik mungkin, dan keragaman sangat penting dalam hal ini.

Bekerja bersama berarti lebih dari sekadar berbagi nilai-nilai umum. Ini juga berarti menghargai keberagaman satu sama lain dan bekerjasama untuk mencapai dampak yang lebih besar. Melalui keragaman kami mempercepat proses inovatif, memperkuat produktivitas kami, dan mewujudkan tujuan kami.

Ketika karyawan dapat menjadi diri sejati mereka di tempat kerja, merasa menjadi bagian dari tim yang saling mendukung untuk mencapai tujuan bersama, dan menggunakan kemampuan kolektif, keahlian, dan kreativitas untuk menemukan solusi yang bermakna, SOHO Global Health pasti mampu mewujudkan tujuan besarnya.

Perubahan dalam lingkungan bisnis dan global mengharuskan kita tidak hanya mengacu pada bagaimana individu dapat bekerja bersama dengan cara yang berbeda, tetapi juga pada bagaimana kita bisa menjadi lebih tangkas sebagai sebuah organisasi. Kami telah mendefinisikan ketangkasan ini sebagai keseimbangan ideal antara kecepatan dan fleksibilitas. Kecepatan memungkinkan kita untuk memanfaatkan peluang yang muncul. Fleksibilitas membantu kita menyesuaikan tindakan dengan situasi baru yang berubah. Ini adalah makna dari ketangkasan di SOHO Global Health.



### KEPEDULIAN PADA LINGKUNGAN (PLANET)



Our commitment to the environment is not just about reducing the amount of waste or using less energy, but also developing processes that will make our business more sustainable. Our process for mitigating any environmental risk is multi-disciplinary and focuses on prevention. It is a system which is proactive and reduces costs, increases efficiency and enhances competitiveness.

We have developed a clear and defined process to minimize our environmental impact by setting and initiating action plans. We consider many environmental parameters, from the consumption of energy and resources to the emission of by-products and waste from our business activities, the impact of which we are striving to reduce in many ways.

As a responsible part of the worldwide community we are also working on initiatives to fully implement our Environmental, Social and Governance ("ESG") Management System: an integrated system to manage environmental as well as social and governance aspects. The system also manages risks from our operational activities: the plantation, our manufacturing and distribution network, as well as from third parties providing products and services to our company (e.g. contractors, suppliers, consultants). The ESG Management System complies with the International Finance Corporation ("IFC") Performance Standards, Environmental Health Safety Guidelines ("EHS") and with all applicable rules and regulations in Indonesia.

Komitmen kami terhadap lingkungan tidak hanya dalam hal mengurangi jumlah limbah atau menggunakan lebih sedikit energi, tetapi juga mengembangkan proses bisnis ramah lingkungan secara berkelanjutan. Proses kami untuk memitigasi risiko lingkungan adalah proses multidisiplin dan berfokus pada pencegahan. Ini adalah sistem yang proaktif dan mengurangi biaya, meningkatkan efisiensi dan meningkatkan daya saing.

Kami telah mengembangkan proses yang jelas untuk meminimalkan dampak lingkungan dengan menetapkan dan memulai *action plan*. Kami mempertimbangkan banyak parameter lingkungan, mulai dari konsumsi energi dan sumber daya hingga emisi produk sampingan dan limbah dari aktivitas bisnis kami, sehingga kami dapat mengurangi dampak terhadap lingkungan dengan berbagai cara.

Sebagai bagian dari komunitas dunia kami terus berupaya mengimplementasikan *Environmental, Social and Governance ("ESG") Management System*: sebuah sistem terintegrasi untuk mengelola aspek lingkungan mencakup aspek sosial dan tata kelola perusahaan. Sistem ini juga mengelola dampak dan risiko dari aktivitas operasional: mulai dari perkebunan, pabrik, dan aktivitas distribusi, hingga pihak ketiga penyedia produk dan/atau jasa bagi perusahaan (seperti kontraktor, pemasok, konsultan). Sistem manajemen ini mengacu pada standar kinerja *International Finance Corporation ("IFC")*, *Environmental Health Safety Guidelines ("EHS")* dan seluruh regulasi terkait yang berlaku di Indonesia.

## 1. CO<sub>2</sub> Emission Energy

Carbon dioxide (CO<sub>2</sub>) is the primary greenhouse gas emitted through human activities. The main human activity that emits CO<sub>2</sub> is the combustion of fossil fuels (coal, natural gas, and oil) for energy and transportation, although certain industrial processes and land-use changes also emit CO<sub>2</sub>.

Significant CO<sub>2</sub> reduction was generated from various saving initiatives during 2015-19 in our sites, ranging from reducing energy usage (such as electricity, fuel, gas, and water consumption) to improving systems and avoiding leakages. However, the usage of gas was slightly increased during 2019 to fulfill required stock level for some products (e.g: Fitkom tablet, Asthin Force 12 caps).

## 2. Hazardous Waste

Hazardous waste maybe the result of production activities, and expired medicines. Actual production output 2019 decreased 1.3 % in volumes compared to 2018 but we successfully reduced 20%+ hazardous waste by implementing pre-treatment and crushing process initiative.

Our manufacturing facility has a dedicated wastewater treatment plant that is operating well within capacity and complies with local regulations. An adequate control on the storage, handling, and disposal of hazardous materials used in the production process is in place and complies with all relevant regulations.

## 3. VOC Emission

Volatile organic compounds (VOCs) are organic chemicals that have a high vapor pressure at ordinary room temperature. Their high vapor pressure results from a low boiling point, which causes large numbers of molecules to evaporate or sublime from the liquid or solid form of the compound and enter the surrounding air, a trait known as volatility.

Main activities of VOC reduction during 2015-19 involved production material replacement from solvent based to water based; we expect this initiative to be 100% completed by 2021.

We have achieved one of our strategic goal to certify our manufacturing site in full compliance with Environmental Management Systems Standards (ISO 14001:2015). As part of a global community, we understand that we have a responsibility to act on the global environment issues. Delivering on the promise, SOHO Global Health is committed to reducing our environmental footprint to limit global warming and preserve resources through the **"Protecting Our Planet Starts With Me"** Program.

## 1. Emisi CO<sub>2</sub>

Karbon dioksida (CO<sub>2</sub>) adalah gas rumah kaca utama yang dihasilkan melalui kegiatan manusia. Aktivitas manusia utama yang mengeluarkan CO<sub>2</sub> adalah pembakaran bahan bakar fosil (batubara, gas alam, dan minyak bumi) untuk energi dan transportasi, walaupun beberapa proses industri dan perubahan penggunaan lahan juga memancarkan CO<sub>2</sub>.

Pengurangan CO<sub>2</sub> yang signifikan dihasilkan dari berbagai inisiatif penghematan selama 2015-19 di lokasi pabrik, mulai dari pengurangan penggunaan energi (seperti listrik, bahan bakar, gas, dan konsumsi air) melalui perbaikan sistem dan menghindari kebocoran. Namun, penggunaan gas sedikit mengalami peningkatan selama 2019 untuk memenuhi ketersediaan *stock* yang diperlukan untuk beberapa produk (misal: Fitkom tablet, Asthin Force 12 caps).

## 2. Bahan Berbahaya dan Beracun

Bahan berbahaya dan beracun dapat berasal dari kegiatan sisa produksi dan obat kadaluarsa. Volume hasil produksi tahun 2019 menurun sebesar 1.3% dibanding tahun 2018, namun kami berhasil menurunkan volume limbah bahan berbahaya dan beracun yang dihasilkan lebih dari 20% dengan menerapkan prakarsa dan proses penghancuran.

Fasilitas manufaktur kami memiliki pabrik pengolahan air limbah khusus yang beroperasi dengan baik sesuai kapasitas dan mematuhi regulasi. Kontrol yang memadai pada penyimpanan, penanganan, dan pembuangan bahan berbahaya yang digunakan dalam proses produksi sudah dilaksanakan dan mematuhi semua peraturan yang relevan.

## 3. Emisi VOC

Senyawa organik *volatile* merupakan bahan kimia organik yang memiliki tekanan uap yang tinggi pada suhu kamar. Hasil tekanan uap yang tinggi dari titik didih rendah yang menyebabkan sejumlah besar molekul menguap atau sublimasi dari cair atau padat dan memasuki udara di sekitarnya, suatu sifat yang dikenal dengan volatilitas.

Sejumlah inisiatif untuk mengurangi emisi VOC telah dilakukan sepanjang tahun 2015-19 diantaranya konversi material dari bahan pelarut (*solvent based*) menjadi bahan cair (*water based*) dimana kami berharap inisiatif ini 100% selesai pada tahun 2021.

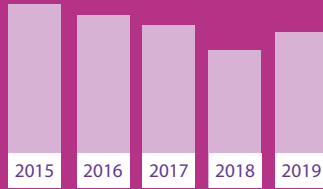
Kami telah mencapai salah satu tujuan strategis kami untuk memperoleh sertifikasi fasilitas manufaktur kami dengan kepatuhan penuh terhadap Standar Sistem Manajemen Lingkungan (ISO 14001:2015). Sebagai bagian dari komunitas global, kami memahami bahwa kami memiliki tanggung jawab untuk bertindak atas masalah lingkungan global. Merealisasikan tanggung jawab tersebut, SOHO Global Health berkomitmen untuk mengurangi dampak lingkungan guna mengurangi pemanasan global dan melestarikan sumber daya melalui Program **"Protecting Our Planet Starts With Me"**.



Electricity Usage  
KwH/1000 dosage

**-11.0%**

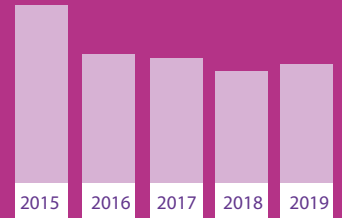
From FY 15 to FY 19



Electricity Cost  
Rp/dosage

**-16.8%**

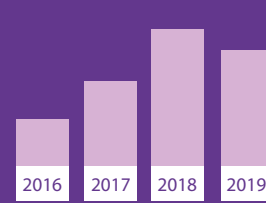
From FY 15 to FY 19



Gas Usage  
MMBTU/100.000 dosage

**+12%**

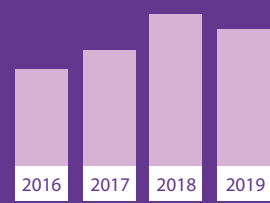
From FY 16 to FY 19



Gas Cost  
Rp/Dosage

**+12%**

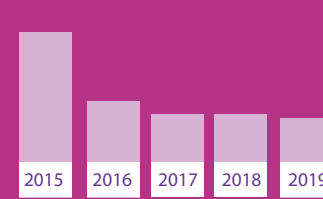
From FY 16 to FY 19



Water Usage  
M<sup>3</sup>/usage

**-53%**

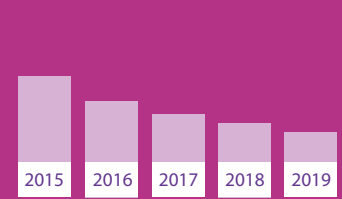
From FY 15 to FY 19



Water Cost  
Rp/Dosage

**-52%**

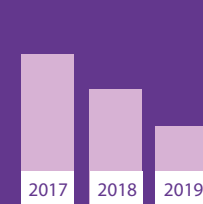
From FY 15 to FY 19



Fuel Usage  
Litre

**-50.1%**

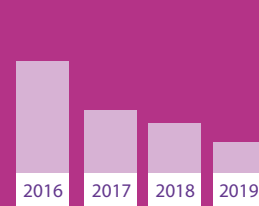
From FY 17 to FY 19



Hazardous Waste  
Ton

**-29.4%**

From FY 16 to FY 19



## PROTECTING OUR PLANET STARTS WITH ME

### BAGAIMANA CARANYA



1. Menggunakan tumbler atau botol minum untuk mengurangi sampah gelas plastik dari kegiatan kita seperti meeting, makan di kantin, ataupun di tempat kerja.



3. Mematikan lampu dan peralatan yang tidak digunakan serta mensetting suhu 24°C pada AC di ruangan tempat kita bekerja.



2. Mengurangi sampah kertas dengan menggunakan kertas secara bijak (*paperless*) dan penggunaan kembali kertas bekas.



4. Melakukan penghematan air dengan menggunakan air secukupnya dan bijak.







Jl. Rawa Sumur II Kav BB No.3  
Kawasan Industri Pulogadung  
Kel. Jatinegara, Kec. Cakung,  
Jakarta Timur, INDONESIA

Phone : +6221 2985 8888 / 8889  
Fax : +6221 2985 8800  
[www.sohoglobalhealth.com](http://www.sohoglobalhealth.com)



sohonatural



SOHO Natural



@sohonatural



sohoglobalhealth